

LA MAISON DES MÉTALLOS

**courage**

JANVIER

**vivant**

FÉVRIER

**énigme**

MARS



## on prend son courage à deux mains

CoOP JANVIER  
AVEC LES DÉVELOPPEURS D'AUDACE  
**PIERRE MEUNIER & MARGUERITE BORDAT**  
COMPAGNIE LA BELLE MEUNIÈRE  
DÉPASSER SES PEURS, S'EN AMUSER,  
OSER, SE RASSURER

## on reste à l'échelle de la vie

CoOP FÉVRIER  
AVEC LA METTEUSE EN SCÈNE  
DE PARTITIONS ORIGINALES  
**FANNY DE CHAILLÉ**  
ASSOCIATION DISPLAY  
VIVRE L'INSTANT PRÉSENT,  
COMPRENDRE OÙ NOS CORPS SE SITUENT



## on aime les énigmes

CoOP MARS  
AVEC LE PORTRAITISTE  
**DIDIER RUIZ**  
LA COMPAGNIE DES HOMMES  
ENQUÊTER SUR NOS ÉNIGMES INTIMES,  
AIMER LES QUESTIONS OUVERTES,  
(RE)GARDER LE MYSTÈRE

# et si on prenait le temps de se rencontrer?

// Voici l'invitation conjointe lancée par la Maison des métallos et les trois équipes artistiques de ce début d'année. En janvier, Pierre Meunier et Marguerite Bordat nous proposent de rencontrer nos peurs pour mieux savoir oser: une fois le désir d'audace identifié, ils suggèrent qu'on s'encourage mutuellement pour le réaliser en groupe, d'une manière ou d'une autre...

En février, Fanny de Chaillé nous propose de traverser le temps d'une vie sans oublier ce que nous avons été, tout en sachant dire « quand je serai grand », quel que soit notre âge. Pour finalement danser ensemble, petits, ados et super grands, sur une playlist mixée en direct par des enfants. Quant à Didier Ruiz, en mars, il nous propose de jubiler de la compagnie des Hommes en nous entraînant dans son enquête sur toutes nos étrangetés pour mieux nous les faire aimer, seuls ou en groupe...

Se penser capable d'agir, se projeter dans le futur et s'aimer différents, voilà de quoi se préparer un bel avenir. Et comme aux Métallos on pense durable, on décide de se dire bonne année pendant au moins trois mois!

**Stéphanie Aubin**

## CoOP

Les coopératives artistiques c'est chaque mois l'association entre une équipe artistique et l'équipe des Métallos pour vous proposer, 30 jours durant, de l'art vivant sous toutes ses formes :

spectacle, fiesta, installation, atelier, projection, fabrique, question...  
autour d'une thématique chaque fois renouvelée.

## CoOP janvier

Pierre Meunier,  
Marguerite Bordat

**présentation CoOP**  
6 janv p.7

**question projection**  
un monde sans pitié?  
7 janv p.8

**spectacle**  
au milieu du désordre  
8 > 12 janv p.10

**spectacle**  
sécurilif@  
14 > 26 janv p.12

**fiesta**  
before la catastrophe #1  
17 janv p.14

**question**  
et si la sécurité était notre plus grande menace?  
18 janv p.15

**fiesta**  
before la catastrophe #2  
24 janv p.16

**fabrique**  
la chambre d'audace  
25 > 31 janv p.17

## CoOP février

Fanny De Chaillé

**présentation CoOP**  
3 fév p.19

**spectacle**  
les grands  
5 > 29 fév p.20

**fiesta**  
before l'échelle de la vie  
7 fév p.22

**atelier**  
détours d'enfance  
8 fév p.24

**question**  
et si le futur écoutait le passé?  
11 fév p.25

**fabrique**  
atelier récits  
10 > 14 fév p.26

**atelier**  
cinéma et programmation  
18 > 22 fév p.28

**projection**  
films d'enfance... pour petits et grands  
22 fév p.28

**fabrique**  
arpentage du livre  
*Le Maître ignorant*  
25 fév p.29

**question**  
du Papotin  
26 fév p.29

## CoOP mars

Didiez Ruiz

**présentation CoOP**  
2 mars p.31

**spectacle**  
polar grenadine  
4 > 28 mars p.32

**performance**  
la galerie  
6 > 13 mars p.34

**question**  
que partagent une anémone et un poisson clown?  
10 mars p.36

**fiesta**  
before les énigmes  
13 mars p.37

**spectacle**  
trans (més enllà)  
19 > 21 mars p.38

**fiesta**  
fête métallos des familles  
21 mars p.40

**question**  
téhéran demain?  
24 mars p.41

**spectacle**  
l'amour en toutes lettres  
27 mars p.42

# on aime les énigmes

## Didiez Ruiz

// Quel être, pourvu d'une seule voix, a d'abord quatre jambes le matin, puis deux jambes le midi, et trois jambes le soir ? C'est l'énigme du Sphinx, célèbre bien que parfaitement éventée depuis Œdipe... Ce Sphinx au corps de lion et à tête d'homme est l'énigme, celle qui permet de « dire des choses réelles à travers la liaison de choses impossibles » comme l'affirmait Aristote. Ce qui est certain, c'est que le mystère attise la curiosité, pousse à explorer, questionner et donc à penser. Voilà sans doute pourquoi Didier Ruiz aime nous donner à explorer les affres du monde, travailler au cœur de nos insondables complexités, nos mystères, nos tabous et révéler des paroles si peu souvent entendues. Son œuvre est une véritable écologie du regard qui enrichit notre (bio) diversité...

*Qu'est ce qui unit un polar, des confessions intimes et un musée vivant ?\**

\* réponse : l'énigme selon Didier Ruiz

### présentation de la CoOP

par Didier Ruiz et toute  
l'équipe de la compagnie  
des Hommes

**2 mars**  
19h

**gratuit**  
durée 1h





# polar grenadine

**spectacle //** Daniel s'est brûlé les yeux aux sports d'hiver, il doit rester quelques jours dans l'obscurité. Une nuit, il est réveillé par un cri venant de la rue. Il se précipite à la fenêtre mais bien sûr ne voit rien. L'assassin, lui, l'a très bien vu. Daniel court dorénavant un grand danger. L'enfant échappera à son tueur grâce à ceux qui l'aiment et à son courage. Le théâtre est ici au plus près des spectateurs, puisque tout se joue sur une table! Et les deux comédiens empruntent tous les rôles jusqu'à la régie. Ce polar insolite où tout est à vue, y compris les coulisses, est vivement recommandé à tous ceux qui adorent se faire peur...

d'après *Un tueur à ma porte* d'**Irina Drozd** (Bayard Jeunesse)

32

## 4 mars

9h30  
14h30

## 5 mars

9h30  
14h

## 14 mars

15h  
19h

## 15 mars

16h

## 24 mars

9h30  
13h30

## 25 mars

9h30  
14h30

## 28 mars

15h

## tarif spectacle 10, 15 ou 20€

à partir de 9 ans  
durée 50 min

mise en scène

**Didier Ruiz**

adaptation

**Nathalie Bitan**

et **Didier Ruiz**

avec **Nathalie Bitan**

et **Laurent Levy**

scénographie

**Solène Fourt**

dessins

**Nathalie Bitan**

vidéo

**Zita Cochet**

son

**Adrien Cordier**





# la galerie

**performance //** Didier Ruiz nous invite à une étrange expérience. Devant une collection de toiles, comme dans un musée, avec une lumière à la Rembrandt, un clair-obscur flamand ou caravagesque... un homme ou une femme nous parlent. Ils nous racontent une histoire d'amour ou un événement singulier, un regret, un rêve, une sensation, un désir. Un moment précis et intime de leur parcours. Nous les écoutons de très près, comme dans une confidence, notre regard embrasse le leur, mais aussi l'œuvre en écho, comme une traduction, une passerelle, un tremplin, une porte. Une quinzaine de participants amateurs se sont prêtés au jeu de cet étrange musée vivant...

34

**6 mars**

20h

**7 mars**

19h

**13 mars**

20h dans  
le cadre  
du Before  
les énigmes  
p.37

**tarif CoOP**

**3, 6 ou 9€**

à partir de 11 ans  
durée 1h

mise en scène

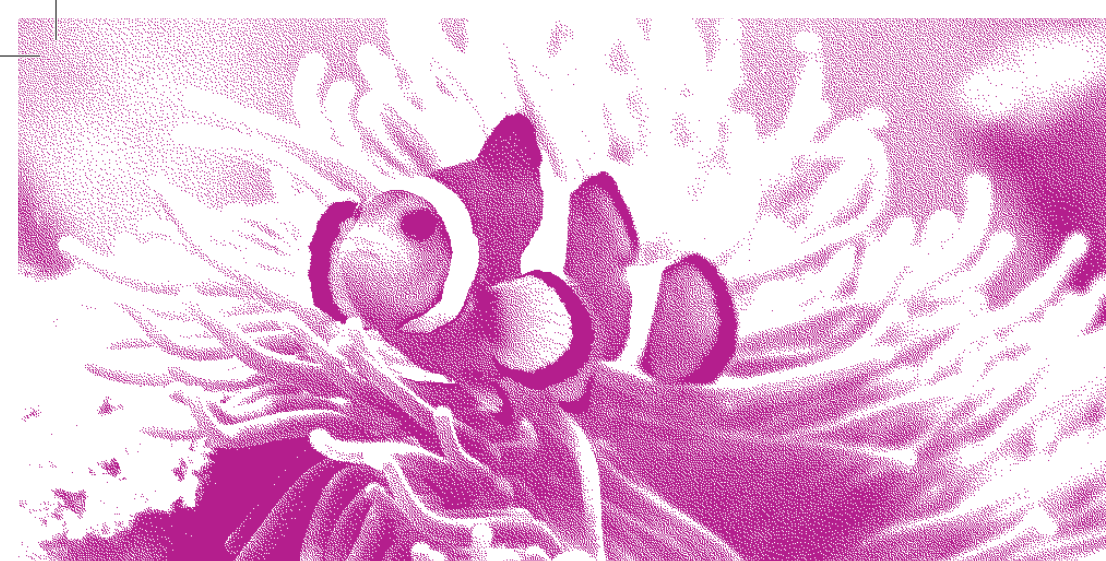
**Didier Ruiz**

collaboratrice artistique

**Nathalie Bitan**







36

## que partagent une anémone et un poisson clown?

**question** // Les animaux ou les plantes s'y entendent comme personne pour s'allier contre le danger tout en gardant leur place. Les champignons alertent les arbres, les plantes recyclent nos métaux lourds, l'anémone de mer et le poisson clown mutualisent leurs compétences pour se protéger l'un l'autre... Des interactions souvent surprenantes qui font la richesse de la biodiversité. Autre rempart à l'uniformisation, l'art qui parle de l'humain dans sa grande diversité. Didier Ruiz et un scientifique nous entraînent dans les énigmes des humains et des plantes à la recherche de ce qui permet le commun dans le respect, voire le besoin de nos différences.

**10 mars**  
19h

**tarif CoOP**  
**3, 6 ou 9€**

à partir de 14 ans  
durée 1h30

## before les énigmes

**fiesta** // Entrez dans *La Galerie* (cf. page 34) pour admirer une collection de portraits... Cette performance sera suivie d'une conversation entre Didier Ruiz et Arnaud Dubois, anthropologue, responsable de recherche et développement au Musée des arts et métiers de Paris. Ensemble, ils parleront de la trace des tableaux dans les corps et inversement... Plus loin, allez percer le mystère de Lawrence, star méconnue du post punk britannique : Pierre-Vincent Chapus nous présente ici une étape de son projet en cours *Novelty* ou comment mettre à l'honneur les inadaptes, les bizarres...

**13 mars**  
19h > 23h

**tarif CoOP**  
**3, 6 ou 9€**

à partir de 11 ans

# TRANS (més enllà)

**spectacle** //Après *Une longue peine* consacré aux personnes enfermées entre quatre murs, Didier Ruiz dédie ce second volet à des personnes longtemps emmurées dans des corps qu'elles ne supportaient pas. Clara, Sandra, Raúl, Ian, Danny et Neus ont changé de sexe. Ils, elles, racontent face au public, la violence, la rue, le harcèlement, les incompréhensions familiales, leur chemin dissident dans une société binaire qui ne les reconnaît pas. Leur témoignage éclaire d'un jour concret et réel en quoi l'Humain reste définitivement complexe. Il y a de la grâce dans ces mots qui fusent, le feu d'un désir de vérité qui finit par nous embraser tous.

**19 mars**  
19h

**20 mars**  
20h

**21 mars**  
19h

**tarif spectacle**  
**10, 15 ou 20€**

à partir de 14 ans  
durée 1h10

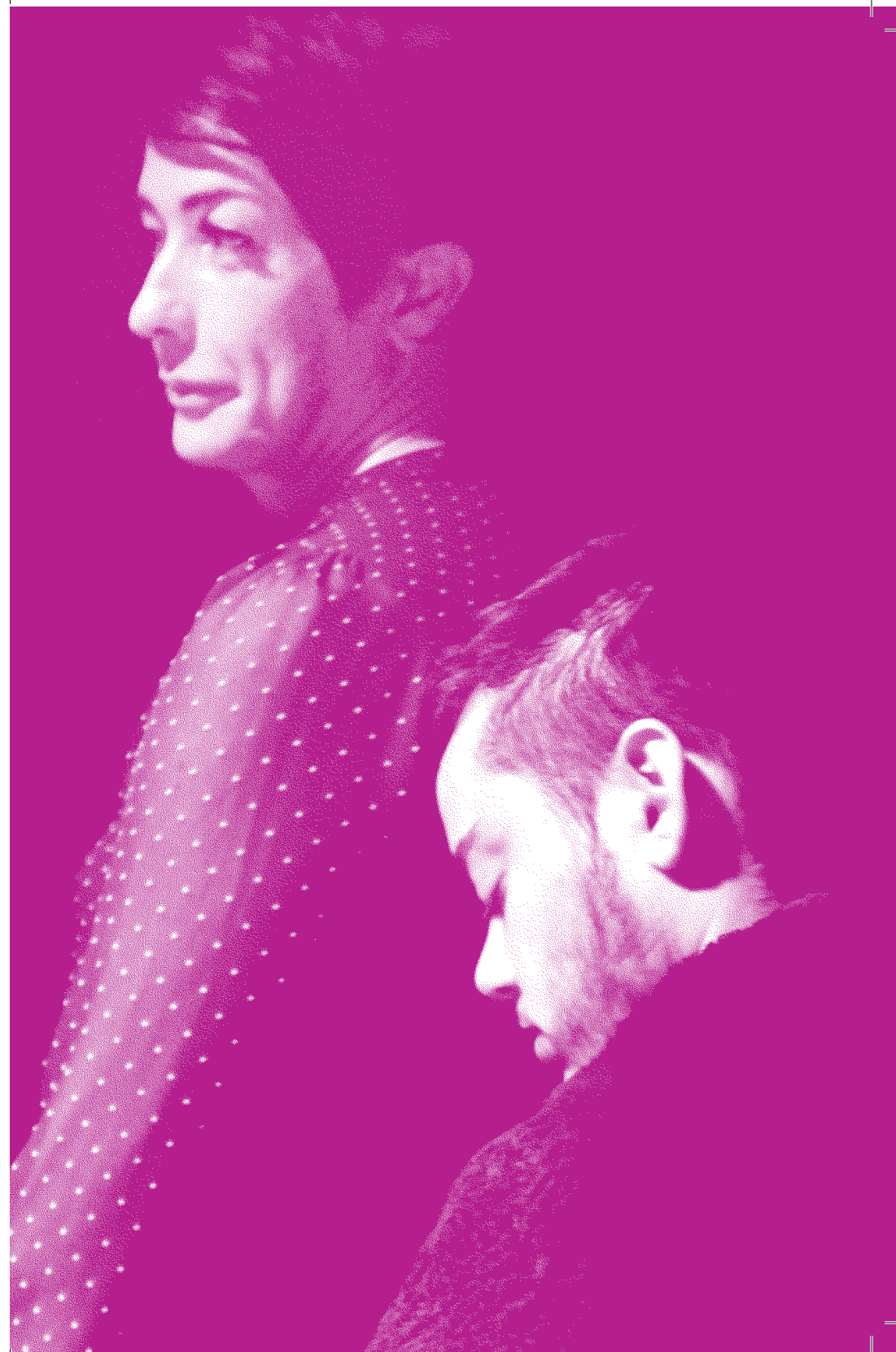
*spectacle en français,  
catalan et castillan  
surtitré en français*

mise en scène  
**Didier Ruiz**  
collaboration artistique  
**Tomeo Vergés**  
assistantat  
à la mise en scène  
**Mònica Bofill**  
scénographie  
**Emmanuelle Debeusscher**  
costumes  
**Marie Negretti**  
musique  
**Adrien Cordier**  
lumière  
**Maurice Fouilhé**

avec  
**Neus Asencio**  
**Clara Palau**  
**Danny Ranieri**  
**Raúl Roca**  
**Ian de la Rosa**  
**Sandra Soro**

animations visuelles  
scéniques réalisées  
par un groupe d'élèves  
de la formation Graphiste  
Motion Designer  
des Gobelins,  
l'école de l'image  
**Lu Aschehoug**  
**Garance Bigo**  
**Clothilde Evide**  
**Aurore Fénéié**  
**Arthur Gaillon**  
**Anne Hirsch**  
**Yu-Heng Lin**  
**Julia Nuccio**

régie vidéo  
**Zita Cochet**  
chargée de rencontres  
**Àngels Nogué i Solà**  
traduction et surtitrage  
**Julien Couturier | PANTHEA**  
production  
**Emilie Raison**  
diffusion  
**Mina de Suremain**







## fête métallos des familles

**fiesta** // Conviviales et familiales, les *fêtes des métallos* déploient animations, ateliers, petites formes de spectacle autour d'une thématique. En ce mois de mars, l'énigme est à l'honneur. Retrouvez le programme sur notre site internet prochainement!

**21 mars**  
15h > 18h

**gratuit**  
à partir  
de 3 ans

## téhéran demain?

**question** // Paris-Téhéran/Nouvelles Lettres Persanes : une plongée dans l'Iran et la France d'aujourd'hui pour une soirée en deux temps, entre portraits croisés d'adolescentes françaises et iraniennes et rencontre autour des questions de genre. Enigme de l'adolescence, énigme du genre, énigme de la charia qui s'accommode mieux de la transidentité que de l'homosexualité... Depuis deux ans, Véronique Petit, metteuse en scène, Rania Meziani, autrice et la metteuse en scène iranienne, Nehda Shahrokhi, rencontrent des adolescentes de France et d'Iran qui conversent depuis via les réseaux sociaux. Ce portrait collectif, entre rêves, frustrations et fantasmes sera suivi d'une rencontre avec Bahar Azadi, chercheuse en philosophie et sociologie à l'université Paris Descartes.

**24 mars**  
19h

**tarif CoOP**  
**3, 6 ou 9€**

à partir de 13 ans  
durée 2h30

mise en scène  
**Véronique Petit**  
et **Neda Shahrokhi**

dramaturgie  
**Rania Meziani**  
avec la participation  
des adolescentes de Paris  
et Téhéran (sous réserve):  
**Andrea, Coumba, Elfie,**  
**Elnour, Jeanne, Lilian,**  
**Melika, Raphaëlle, Rayehe,**  
**Sabaa, Sabaa, Vincente**

# L'amour en toutes lettres

**spectacle** // Dans les années 30, des hommes et des femmes, catholiques, confient leurs problèmes de sexualité à l'Abbé Viollet, oreille privilégiée de l'intimité des couples. Parmi toutes les lettres reçues par l'Abbé, certaines auxquelles il n'avait pas pu ou voulu répondre composent le spectacle. Ces confessions de chambre disent les interrogations et les doutes sur la conduite à tenir dans une vie conjugale. Les comédiens se succèdent, leurs mots brûlants nous rappellent la tragédie de vies construites sur l'interdit, le devoir ou l'incompréhension. C'était hier, ça peut faire sourire, mais en a-t-on vraiment fini avec les dogmes ?

42

**27 mars**  
20h

**tarif spectacle**  
**10, 15 ou 20€**

à partir de 16 ans  
durée 2h30

d'après *L'Amour en toutes lettres - Questions*

à l'abbé Viollet sur la sexualité 1924-1943 de

**Martine Sevegrand**  
(Éditions Albin Michel)

mise en scène  
**Didier Ruiz**  
adaptation  
**Silvie Laguna**  
et **Didier Ruiz**

avec

**Brigitte Barilley**  
**Nathalie Bitan**  
**Patrice Bouret**  
**Natasha Brunher**  
**Philippe Catoire**  
**Cendre Chassanne**  
**Laurent Claret**  
**Guy Delamarche**  
**Eriq Ebouaney**  
**Emmanuelle Escourrou**  
**Isabelle Fournier**  
**Marie-Do Freval**  
**Isabel Juanpera**  
**Emmanuel Landier**  
**Anne Le Ny**  
**Laurent Lévy**  
**Morgane Lombard**  
**Elvire Mellière**  
**Christine Moreau**  
**Clotilde Moynot**  
**Marie-Hélène Peyresaubes,**  
**Thierry Vu Huu**





# mentions de production

## CoOP janvier

**Au milieu du désordre** La Belle Meunière, ARCAD| **La Belle Meunière** est conventionnée par le Ministère de la Culture - DRAC Auvergne-Rhône-Alpes, le Conseil Régional d'Auvergne-Rhône-Alpes, et le Conseil Départemental de l'Allier. Pierre Meunier et Marguerite Bordat sont artistes - compagnons de Culture Commune depuis 2015. Pierre Meunier est auteur associé au Théâtre des Illets, Centre dramatique national de Montluçon

**Securilif** La Belle Meunière | **coproductions** Théâtre des Illets, Centre dramatique national de Montluçon - Théâtre de Lorient, Centre dramatique national - Culture Commune, Scène nationale du Bassin minier du Pas-de-Calais | représentations en **co-réalisation avec** le Théâtre de la Ville-Paris

## CoOP février

**Les Grands** spectacle créé les 7 et 8 mars 2017 à Malraux, Scène nationale Chambéry Savoie | **production** Display | **coproduction** Malraux, Scène nationale Chambéry et Savoie, Bonlieu Scène nationale d'Annecy, Festival d'Avignon, La Comédie de Reims Centre dramatique national, le Centre chorégraphique national de Caen en Normandie dans le cadre de l'accueil studio, le Centre de développement chorégraphique de Toulouse Midi-Pyrénées, les Spectacles vivants - Centre Pompidou (Paris), le Festival d'Automne à Paris, le Carré, les Colonnes - scène métropolitaine (Saint-Médard-en-Jalles et Blanquefort), le Parvis Scène nationale de Tarbes-Pyrénées | **avec le soutien** du Ministère de la Culture et de la Communication / Drac Auvergne-Rhône-Alpes, la Région Auvergne- Rhône-Alpes, CND - Centre national de la danse (Pantin), Carreau du Temple (Paris), Théâtre Ouvert (Paris) | **avec** l'aimable autorisation de Cinq7/Wagram Music | **remerciements** Joanne Bidaux-Colaisseau, Bazil Bradel, Zoran Bradel, Lucien Breniaux, Louise Breniaux, Jean Cazin, Jasmin Colas, Louise Coursin, Cléo Coursin, Sarah Dupuy, Ugolin François, Anna Frumy, Sacha Gayet, Cécilia Lapeyre, Louise Lemasson, Sine Leverdier, Léonard Lopez-Capdenat, Sao Mai Mertinez, Annette Monnerie, Zadig Monsaingeon, Charly Paillet, Raoul Silbermann, Lucie Zirk (et leurs parents), Sandrine Delaune, Laure Mullot, les enfants de la comédie, l'Association PI:ES Alain Buffard, l'Association MM - Mathilde Monnier

**Display** est conventionnée par le Ministère de la Culture, DRAC Auvergne Rhône-Alpes et labellisée "compagnie Auvergne Rhône-Alpes" par la Région, soutenue pour ses projets à l'étranger par l'institut Français, Paris

**Fanny de Chaillé** est artiste associée à Malraux Scène nationale Chambéry Savoie et au CND Lyon

## CoOP mars

**Polar Grenadine** production déléguée La compagnie des Hommes **coproduction** Arpajon, La Norville, Saint-Germain-lès-Arpajon, Théâtre Traversière Paris, Maison des arts de Brioux-sur-Boutonne | **soutien** Maison des métallos Etablissement culturel de la Ville de Paris | **avec la participation** artistique du Jeune théâtre national

**TRANS (més enllà)** production déléguée La compagnie des Hommes **coproduction** Teatre Lliure Barcelone, Châteauvallon scène nationale, Le Channel scène nationale de Calais, Arpajon-La Norville-Saint-Germain-lès-Arpajon, Fontenay-en-Scènes/Fontenay-sous-Bois, Festival d'Avignon, Le Grand T théâtre de Loire-Atlantique, Théâtre de Chevilly-Larue, Scène nationale de l'Essonne Agora-Desnos, La Filature scène nationale de Mulhouse, Théâtre de Choisy-le-Roi/Scène Conventionnée pour la diversité linguistique **avec la coopération** de PANTHEA | **avec le soutien** du Département du Val de Marne, de l'Institut français et de la Fondation Un monde par tous, sous l'égide de la Fondation de France

**L'Amour en toutes lettres** production La compagnie des Hommes **avec le soutien** de la SPEDIDAM | **remerciements** Théâtre ouvert et Zinc Théâtre

**Paris-Téhéran/Nouvelles Lettres Persanes** coproduction Théâtre à Grande Vitesse, Fanous et Mandrake **avec le soutien** de Anis Gras le lieu de l'autre et de la fondation Roberto Cimetta

**Novelty** | **production** Bubblegum Parfum Désert | **soutien** Boutique solidarité de Gagny, Anis Gras le lieu de l'autre

**la galerie** | **coproduction** La compagnie des Hommes, Maison des métallos

**La compagnie des Hommes** est conventionnée par le Ministère de la Culture - Direction régionale des affaires culturelles d'Île-de-France et par la Région Île-de-France au titre de la permanence artistique et culturelle. La compagnie est subventionnée par la DRAC Île-de-France et le Département de l'Essonne pour sa résidence à Arpajon, La Norville et Saint-Germain-lès-Arpajon

## crédits photos

### Janvier

Au milieu du désordre ©Alain Julien | Securilif ©Jean-Pierre Estournet Before 1&2 / Chambre d'audace / Et si la sécurité était notre plus grande menace ©Marguerite Bordat

### Février

Les grands ©Christophe Raynaud de Lage | Question du Papotin ©Tristan Cinéma et programmation ©L'Agence du court métrage Film d'enfance pour petits et grands ©Oripeaux de Sonia Gerbeaud Arpentage ©Éditions 10/18, George Pickow/Hulton Archive

### Mars

Polar Grenadine ©Nathalie Bitan | Before les énigmes ©Dboybaker./ Flickr | TRANS (més enllà) ©Emilia Stéfani-Law Paris-Téhéran/Nouvelles lettres Persanes ©compagnie des Hommes L'amour en toutes lettres ©Emilia Stéfani-Law | La Galerie ©Didier Ruiz

# infos pratiques

## réservation

01 47 00 25 20  
reservation@  
maisondesmetallos.org  
www.maison  
desmetallos.paris  
sur place:  
**du lundi au vendredi**  
**10h > 19h**

## standard

01 48 05 88 27  
info@  
maisondesmetallos.org

## accès

Maison des métallos  
94 rue Jean-Pierre  
Timbaud, Paris 11<sup>e</sup>  
M<sup>o</sup> ligne 2 arrêt  
Couronnes  
M<sup>o</sup> ligne 3 arrêt  
Parmentier  
Bus ligne 96  
• arrêt Maison des  
métallos (*direction Gare  
Montparnasse*)  
• arrêt Saint-Maur/Jean  
Aicard (*direction Porte  
des Lilas*)

## accessibilité

tous les espaces  
de la Maison  
sont accessibles  
aux personnes  
à mobilité réduite

## ouverture Maison

**10h > 19h**  
**du lundi au vendredi**  
en soirée et le  
week-end, lors des  
manifestations

## ouverture du bar

**lors des manifestations**  
en semaine, une heure  
avant et une heure  
après / le week-end  
dès 14h

## suivez-nous

rejoignez-nous  
sur Facebook, Twitter  
et Instagram



# tarifs

Nous vous proposons une billetterie libre: à vous de choisir  
parmi les tarifs proposés! Au choix: je teste, j'aime, je soutiens



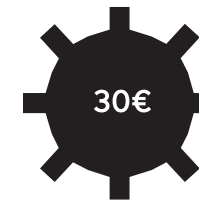
## tarif CoOP

pour chaque événement  
hors spectacles.



## tarif spectacle

venez découvrir les spectacles  
proposés.



## tarif forfait

combinez événements de la CoOP  
et spectacles: ce forfait vous donne  
droit à 1 place par manifestation  
du 1<sup>er</sup> au dernier jour du mois.

**Vous** souhaitez organiser la venue d'un groupe d'amis,  
rencontrer les artistes, participer aux ateliers proposés  
ou vous avez besoin d'un accueil particulier?

## contactez

Camille Cabanes: chargée des relations avec les publics  
individuels et les comités d'entreprise 01 58 30 11 41  
camille.cabanes@maisondesmetallos.org



# tarifs groupe

3€

## tarif CoOP

pour chaque événement de la CoOP

5€

## tarif spectacle

venez découvrir les spectacles proposés.

10€

## forfait mensuel

combinez événements de la CoOP et spectacles : ce forfait vous donne droit à 1 place par manifestation du 1<sup>er</sup> au dernier jour du mois.

## informations et réservation scolaires

contactez Laurie Charlier  
01 58 30 11 50  
laurie.charlier@maisondesmetallos.org

## collectivités champ social

contactez Charlotte Cachia  
01 58 30 11 47  
charlotte.cachia@maisondesmetallos.org

Nous sommes là pour vous présenter les coopératives artistiques. Vous souhaitez préparer la venue de votre groupe, rencontrer les artistes, inventer des projets : ateliers, débats, visites de la Maison... n'hésitez pas à nous contacter !

# édité par

directrice de la publication

**Stéphanie Aubin**

autrice

**Anne Quentin**

conception graphique

**écouter pour voir**

Malte Martin/Vassilis Kalokyris  
avec Benjamin Fernandes

Impression **Moutot**

n° de licences 1-1116451/  
2-1116450/3-1116452

Maison des métallos  
Établissement culturel  
de la Ville de Paris  
direction

**Stéphanie Aubin**

présidence

**Patrick Bloche**

[retrouvez plus d'informations sur notre site :](#)

[maisondesmetallos.paris](http://maisondesmetallos.paris)

et pour mieux vous plonger dans chacune des CoOPs, laissez-vous embarquer par la rubrique **on se décale** : une balade informelle et surprenante autour du thème et de l'artiste vous est proposée en chaque début de mois.

une autre  
expérience  
de l'art ...

... pour  
imaginer  
demain

LA MAISON  
DES MÉTALLOS  
ÉTABLISSEMENT  
CULTUREL  
DE LA VILLE  
DE PARIS

