



LOUVRE

# CONCERTS CLASSIQUES AU LOUVRE

PROGRAMMATION DE CONCERTS À  
L'AUDITORIUM DU LOUVRE

DE JANVIER À JUIN 2026

## AUTOUR DE L'EXPOSITION DESSINS DES CARRACHE. LA GALERIE FARNÈSE À PARIS

MERCREDI 7 JANVIER 2026, 20H

Ensemble Correspondances

Sébastien Daucé, direction

**Luca Marenzio**, *Girolamo Frescobaldi*, *Madrigaux*, *pièces instrumentales*

**Tiburtio Massaino**, *Leçons de Ténèbres*

**Stefano Landi**, *Extraits du Sant'Alessio*

**Luigi Rossi**, Extraits de l'*Orfeo* et de l'oratorio *O cecità del misero mortale*

**Giacomo Carissimi** *Jephthé*

Au moment même où Annibale Carrache peint les fresques de la galerie Farnèse, la ville de Rome connaît, comme toute la péninsule italienne, une véritable révolution musicale. Les polyphonies de la Renaissance laissent progressivement la place à la musique baroque, et de nouveaux genres vocaux comme l'opéra, la cantate ou l'oratorio prennent leur essor. Grands spécialistes de cette période, Sébastien Daucé et son ensemble Correspondances nous proposent de nous replonger dans l'effervescence de la ville éternelle avec une soirée musicale inédite, telle qu'elle aurait pu se dérouler dans un palais princier ou épiscopal à Rome au début du *seicento*.



Ensemble Correspondances  
©Victoire Andrieux



Sébastien Daucé  
©Marco Borggreve

## RÉCITAL EXCEPTIONNEL UNIVERS PARALLELES

VENDREDI 13 FÉVRIER 2026, 20H

Pierre-Laurent Aimard, piano

**Univers parallèles** : dix nouvelles pièces pour piano inspirées de chefs-d'œuvre du Louvre

Œuvres de **Hugues Dufourt**, **Mauro Lanza**, **Georg Friedrich Haas**, **Cristobal Halffter**, **Philippe Manoury**, **Bruno Mantovani**, **Gérard Pesson**, **Wolfgang Rihm**...

**György Kurtag**

Extraits de *Jatekok*

Depuis sa rencontre fondatrice avec Pierre Boulez, qui le nomme à l'Ensemble intercontemporain alors qu'il n'a que dix-neuf ans, le pianiste Pierre-Laurent Aimard aura côtoyé tous les grands maîtres de la musique d'aujourd'hui. Ce récital exceptionnel au Louvre lui offre ainsi l'occasion de présenter *Univers parallèles*, une suite de pièces inspirées par le musée. Rembrandt, Poussin, Chardin, Vermeer entrent ainsi en résonance avec la musique de Wolfgang Rihm, Gérard Pesson, Hugues Dufourt ou Philippe Manoury. Au cœur de ce concert également, la figure singulière de György Kurtag, qui fêtera ses cent ans en 2026, et dont Pierre-Laurent Aimard accompagne la création des œuvres depuis des décennies.



Pierre-Laurent Aimard  
© Julia Wesely

# MUSIQUES DU CORPS ET DE L'ÂME AUTOUR DE L'EXPOSITION MICHEL-ANGE / RODIN

DU 15 AVRIL AU 30 MAI 2026

Au printemps prochain, le Louvre organise la rencontre de deux des plus grandes figures de l'histoire de la sculpture avec l'exposition Michel-Ange / Rodin. Confrontant les époques et les styles, ce cycle de concerts prolonge les questions posées dans les différentes sections de l'exposition autour du rapport à l'Antique, du *non finito*, ou de la représentation du Corps et de l'Âme au travers de pages signées Roland de Lassus, Claudio Monteverdi, Franz Liszt, Claude Debussy, et jusqu'à des figures contemporaines comme Olga Neuwirth. Une jeune et brillante génération de musiciens sera à l'honneur avec un récital du pianiste Joseph Moog, une soirée de mélodies avec Cyrille Dubois ou les venues du chœur Les Métaboles et de l'ensemble Les Apaches.

## VOIX SCULPTÉES

MERCREDI 15 AVRIL 2026, 20H

Chœur Les Métaboles  
Léo Warynski, direction

Œuvres de **Roland de Lassus**, **Gregorio Allegri**, **Charles Gounod**,  
**Camille Saint-Saëns**, **Claude Debussy**...

Des *Prophéties de la Sybille* de Roland de Lassus, sans doute le plus michel-angelesque compositeur de la Renaissance, au *Prélude à l'Après-midi d'un Faune* de Debussy, transcrit dans une version inédite pour chœur a cappella par Thibault Perrine, ce programme traverse plus de trois siècles d'histoire en nous montrant notamment le choc esthétique reçu par les compositeurs français du XIX<sup>e</sup> siècle en découvrant les beautés de la Renaissance italienne. Un voyage imaginé par le chef Léo Warynski et son ensemble Les Métaboles, révélation de ces dernières années dans le domaine de la musique chorale.



Les Métaboles  
© Binet Meisenthal



Léo Warynski  
© Jérôme Bonnet

## LISZT EN ITALIE

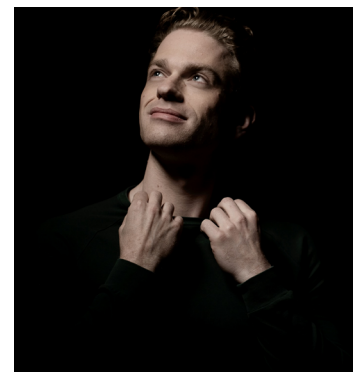
MERCREDI 20 MAI 2026, 20H

Joseph Moog, piano

**Frédéric Chopin**, *Scherzos n°1 en si mineur op. 20, n°2 en si bémol mineur op. 31 et n°3 en do dièse mineur op. 39*

**Franz Liszt**, *Années de Pèlerinage, Deuxième Année : Italie, S 161*

D'une méditation profonde devant *Il Penseroso* de Michel-Ange jusqu'à cette autre porte des enfers qu'est *Après une lecture de Dante*, la *2e Année de Pèlerinage* de Liszt mêle ainsi sculpture, peinture, littérature, poésie et musique dans un même mouvement. Révélé au public français par un premier récital au Louvre en 2014, le pianiste allemand Joseph Moog complète cette soirée consacrée au grand répertoire romantique par les trois premiers scherzos de Chopin.



Joseph Moog  
© Thommy Mardo

# SONNETS DE MICHEL-ANGE

MERCREDI 27 MAI 2026, 20H

**Cyrille Dubois**, ténor  
**Tristan Raës**, piano

**Benjamin Britten**

*Sept Sonnets de Michel-Ange op. 22*

Mélodies et lieder de **Reynaldo Hahn, Alban Berg, Jeanne Leleu, Hugo Wolf...**

Acclamé sur les plus grandes scènes lyriques, le ténor Cyrille Dubois n'en cultive pas moins depuis des années le domaine de la mélodie avec son complice Tristan Raës. Entre quelques pages épousant la carrière de Rodin, ce concert au Louvre offre l'occasion d'entendre quelques des nombreuses adaptations musicales des *Sonnets* de Michel-Ange, avec le lumineux recueil que Benjamin Britten avait pourtant composé dans les heures sombres de la guerre pour la voix de son compagnon Peter Pears, ou celui bouleversant d'Hugo Wolf avant que ce dernier ne sombre dans la folie.



Cyrille Dubois, Tristan Raës  
© Jean-Baptiste Millot - Aparté

# INDEFINITO

SAMEDI 30 MAI 2026, 20H

**Marie-Laure Garnier**, soprano  
**Les Apaches**  
**Julien Masmondet**, direction

Œuvres de **Claudio Monteverdi, Richard Wagner, Claude Debussy, Jeanne Leleu, Olga Neuwirth**

Avec à leur tête le chef Julien Masmondet, l'ensemble Les Apaches s'est imposé en quelques années comme l'un des plus dynamiques et innovants de sa génération. Autour des questions du rapport à l'Antique et à la Nature, du *non finito*, et de la représentation du corps et de l'âme, ce programme original balaie les siècles et prolonge les rapprochements faits dans l'exposition entre les deux figures tutélaires de Michel-Ange et Rodin.



Marie-Laure Garnier  
© Capucine de Choqueuse

# INFORMATIONS PRATIQUES

## TARIFS

Concerts classiques

Tarif : de 15€ à 38€

**A partir de 5 manifestations, abonnez-vous et bénéficiez du tarif réduit.**

## ACHETER VOS PLACES

### Billetterie de l'auditorium

Caisses ouvertes tous les jours de 9h à 17h15, sauf le mardi et le dimanche.

### Téléphone

Au 01 40 20 55 00 du lundi au samedi sauf le mardi, de 9 h à 17 h.

### Internet

[www.louvre.fr](http://www.louvre.fr)

### Plus d'informations par courriel

[caisseaudito@louvre.fr](mailto:caisseaudito@louvre.fr)

## ADHÉSION

Pour un accès privilégié au musée pendant un an, adhérez sur

[www.amisdulouvre.fr](http://www.amisdulouvre.fr)

Pour recevoir la newsletter du musée, connectez- vous sur

[info.louvre.fr/newsletter#AuditoriumLouvre](http://info.louvre.fr/newsletter#AuditoriumLouvre)

## ACCÈS

Métro : Palais-Royal / Musée du Louvre.

Parc de stationnement du Carrousel ouvert de 7h à 23h.

**Laurence des Cars**

Présidente-Directrice du musée  
du Louvre

La programmation culturelle  
est conçue et mise en œuvre  
par la direction de l'Auditorium  
et des Spectacles du musée  
du Louvre

**Luc Bouniol-Laffont**

Directeur

**Sophie Bauer**

Directrice adjointe – administratrice

**Arthur Binois**

Adjoint à la programmation,  
responsable de la programmation  
musique actuelle et des événements

**Pascale Raynaud**

Responsable de la programmation cinéma

**Laurent Muraro**

Responsable de la programmation musique  
classique

**CONTACTS PRESSE****Musée du Louvre**

---

**Marion Benaiteau**

marion.benaiteau@louvre.fr

Tél. : + 33 (0)1 40 20 67 10

Portable : + 33 (0)6 88 42 52 62

**Coralie James**

coralie.james@louvre.fr

Tél. : + 33 (0)1 40 20 54 44

**Opus 64 / Valérie Samuel**

---

**Claire Fabre**

c.fabre@opus64.com

Tel : +33 (0)1 40 26 77 94

Portable : +33 (0)6 37 99 37 56

LOUVRE