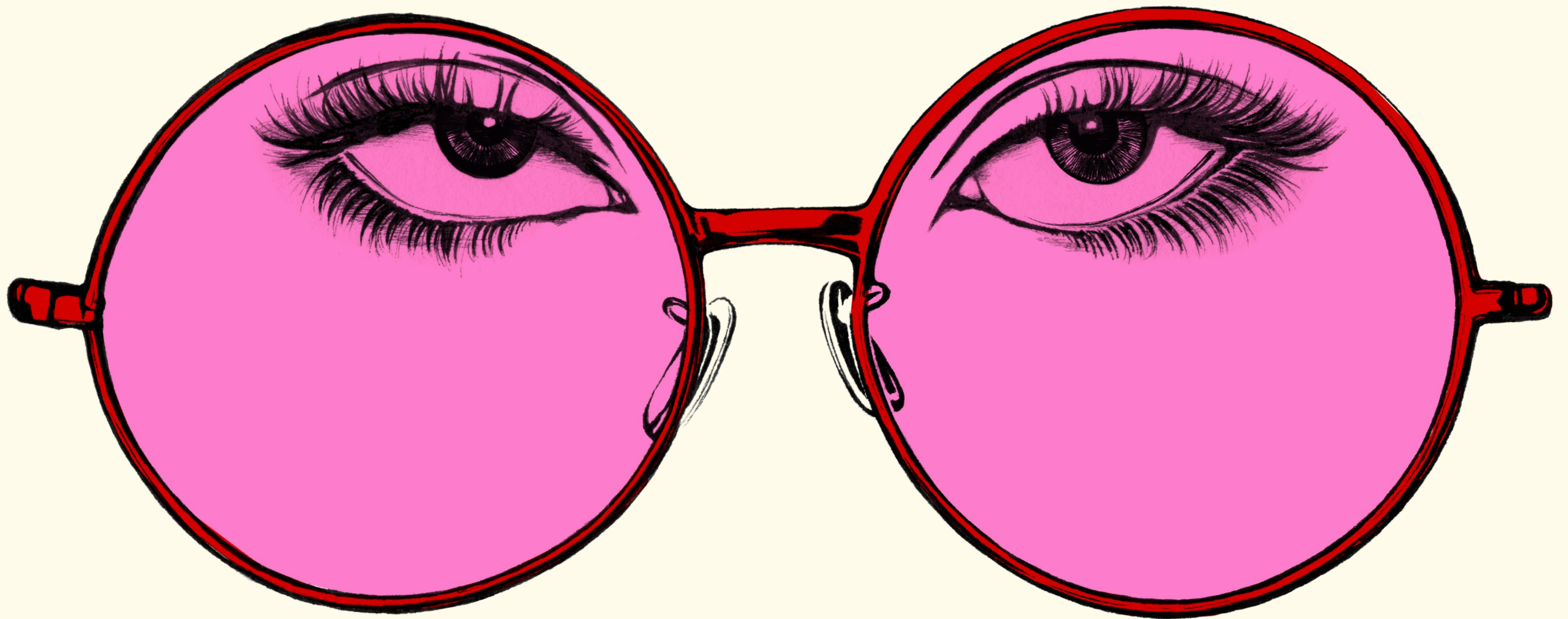


THÉÂTRE

Saison
2025-2026

DES BOUFFES DU NORD

PROGRAMMATION
THÉÂTRE ET MUSIQUES



THÉÂTRE DES
BOUFFES
DU NORD

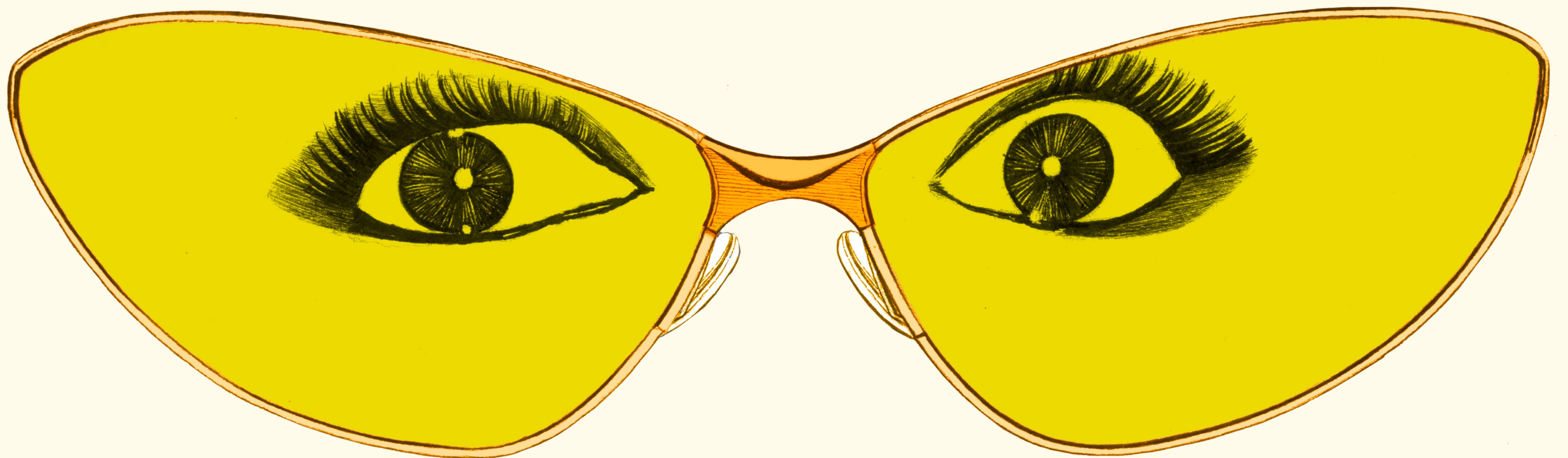
THÉÂTRE

PROGRAMMATION

SEPTEMBRE



JUIN



CHŒUR DES AMANTS

23 → 27
SEPTEMBRE 2025

Le mardi à 19h
Le mercredi à 19h et 21h
Du jeudi au samedi à 21h



Durée
55 MINUTES

Texte et mise en scène **TIAGO RODRIGUES**
Scénographie **MAGDA BIZARRO** et **TIAGO RODRIGUES**
Lumières **MANUEL ABRANTES**
Adaptation Lumières pour les Bouffes du Nord **RUI MONTEIRO**
Costumes **MAGDA BIZARRO**
Traduction du texte **THOMAS RESENDES**

Avec **OCÉANE CAÏRATY** ou **ALMA PALACIOS** (*en alternance*)
et **DAVID GESELSON** ou **GRÉGOIRE MONSAINGEON** (*en alternance*)

Production Centre International de Créations Théâtrales/Théâtre des Bouffes du Nord
Coproduction Espace 1789/Saint-Ouen
Avec le soutien de Scènes du Golfe/Théâtres Arradon-Vannes
Remerciements à André Pato, Cláudia Gaiolas, Tónan Quito, Cristina Vicente et Nuno Meira

Tiago Rodrigues revient à sa première pièce de théâtre. Écrite et créée à Lisbonne, en 2007, *Chœur des amants* est un récit lyrique et polyphonique. Un jeune couple raconte à deux voix la condition de vie et de mort qu'ils traversent lorsque l'un d'eux se sent étouffé. En juxtaposant des versions légèrement différentes des mêmes événements, la pièce nous permet d'explorer un moment de crise, comme une course contre-la-montre, où tout est menacé et où l'on retrouve la force vitale de l'amour. ✨

LETTRES NON-ÉCRITES

25 → 27

SEPTEMBRE 2025

Du jeudi au samedi à 19h

Du 19 au 21 mars 2026
Du jeudi au samedi à 20h

Les 12 et 13 mai 2026
Le mardi et mercredi à 20h



Durée
1H

Chaque mois, David Geselson et les auteur·rices qui l'accompagnent s'installent aux Bouffes du Nord pour écrire les lettres non-écrites de celles et ceux qui le souhaitent. Retrouvez les dates et modalités de participation sur notre site.

Conception et écriture **DAVID GESELSON**
Musicien.nes **JÉRÉMIE ARCACHE, CAMILLE DELVECCHIO, SÉBASTIEN FORRESTER, ARISTIDE GONÇALVES ET MYRTILLE HETZEL**
(en alternance)

Scénographie **LISA NAVARRO**
Éclairagiste **ANNE VAGLIO**

Avec **CHARLOTTE CORMAN, SERVANE DUCORPS, DAVID GESELSON, ADELINE GUILLOT, MARINA KELTCHEWSKY, ELIOS NOËL**
(en alternance)

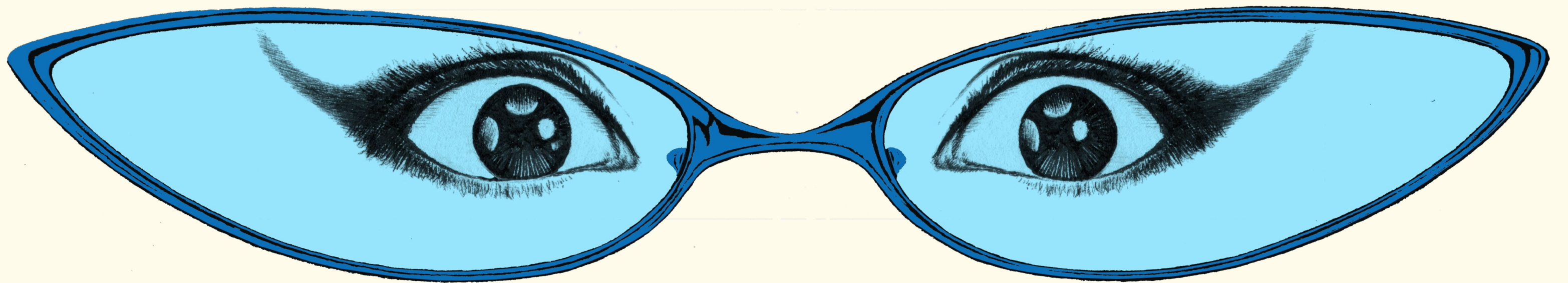
Production **Compagnie Lieux-Dits**. Coréalisation **Centre International de Créations Théâtrales/Théâtre des Bouffes du Nord**. La compagnie **Lieux-Dits** est conventionnée par le ministère de la Culture-DRAC Ile-de-France et par le département du Val-de-Marne au titre de l'aide au développement.

« Si vous avez un jour voulu écrire une lettre à quelqu'un sans jamais le faire, parce que vous n'avez pas osé, pas su, pas pu, ou pas réussi à aller jusqu'au bout, racontez-la-moi et je l'écris pour vous. Si elle vous convient et que vous acceptez, j'en ferai peut-être quelque chose au théâtre, étant entendu que toutes les lettres seront rendues anonymes. »

C'est à partir de ce postulat que j'ai commencé le projet des *Lettres non-écrites* en 2016. Depuis la saison dernière, elles s'installent aux Bouffes du Nord sous forme de rendez-vous régulier. J'invite désormais d'autres auteur.ice.s, à écrire. Julie Ménard, Alice Zeniter, Samuel Gallet, Baptiste Amann, Jérémie Scheidler et d'autres mêlent leurs mots aux miens. Date après date, je serai accompagné par les violoncellistes Jérémie Arcache et Myrtille Hetzel qui proposeront à un groupe de musicien.nes de venir improviser des compositions originales à partir des lettres du jour.

Se tisseront au fil du temps, des musiques et des lettres non-écrites. Pour dire, entre autres choses, que les théâtres peuvent accueillir ça aussi, la possibilité de venir parler, se faire écrire quelque chose, et construire une forme de communauté des mots invisibles; une communauté de maux, aussi, qui traversera le temps.

✿ **DAVID GESELSON**



VOIR CLAIR AVEC MONIQUE WITTIG

8 → 12

OCTOBRE 2025

Du mercredi au samedi à 20h
Matinée le dimanche à 16h



Durée

55 MINUTES

Dans le cadre du 2025
Festival d'Automne

Conception, mise en lecture et écriture **ADÈLE HAENEL**
Œuvres de **MONIQUE WITTIG, SARAH AHMED, AUDRE LORDE,**
ADRIENNE RICH, ELSA DORLIN

Design sonore **CARO GERYL**

Musique du spectacle

DAMECHEVALIERS-CARO GERYL & ADÈLE HAENEL

Dramaturgie et création lumière **GISÈLE VIENNE**

Production DACM/Compagnie Gisèle Vienne Coréalisation Centre International de Créations
Théâtrales / Théâtre des Bouffes du Nord Coproduction Théâtre populaire romand-La Chaux-
de-Fonds; Théâtre National Wallonie-Bruxelles. Remerciements à Gisèle Vienne pour son
aide précieuse et sa collaboration au projet. Remerciements à Jehanne Carnal et Anne
Bisang pour leur accompagnement sans faille sans lequel ce projet n'aurait pas pu voir
le jour. La compagnie DACM est conventionnée par la DRAC Grand Est-ministère de la
Culture. La Région Grand Est et la Ville de Strasbourg. La compagnie bénéficie, pour
ses tournées à l'étranger, du soutien de l'Institut Français. La compagnie est membre
du Syndeac Syndicat National des Entreprises Artistiques et Culturelles.

Avec une émotion assumée, DameChevaliers plonge dans *La pensée straight* de Monique Wittig, la voix et le son rivés sur l'avenir. À géométrie variable, le collectif œuvre à soutenir les militantes et militants, et à explorer l'émotion née de l'action politique collective.

Monique Wittig a profondément marqué la pensée contemporaine en dévoilant les fondements politiques du langage et en interrogeant la construction de l'universel à travers le prisme de l'oppression de genre. Après la lecture musicale de *Le Voyage sans fin* de Monique Wittig, le collectif DameChevaliers – composé notamment de la batteuse et musicienne Caro Geryl et de la comédienne Adèle Haenel, s'empare du recueil culte *La pensée straight* de l'autrice, figure majeure du Mouvement de libération des femmes (MLF) et du lesbianisme radical, et pionnière des études de genre. En dialogue avec Monique Wittig, DameChevaliers met le feu au centre de la scène, le feu autour duquel on se réunit pour discuter, réfléchir et inventer un autre monde. Artistes, spectateurs et spectatrices se retrouvent à la nuit tombée, le temps d'un spectacle pour réfléchir ensemble. Dans le soulagement palpable d'un espace-temps en marge du monde, se déploie la pensée qui redresse et décuple la puissance de chacune et chacun. Dans le cercle de paroles, les émotions s'emmêlent en nous pour y voir clair. ✨

NOUS, LES HÉROS

Version avec le père

De JEAN-LUC LAGARCE

Mise en scène CLÉMENT HERVIEU-LÉGER

Scénographie CAMILLE DUCHEMIN

Costumes CAROLINE DE VIVAISE

Lumières ALBAN SAUVÉ

Collaboration artistique AURÉLIEN HAMARD-PADIS

Direction musicale et arrangements THOMAS GENDRONNEAU

Réalisation sonore JEAN-LUC RISTORD

Collaboration aux costumes BERNADETTE VILLARD

Maquillages et coiffures AGNÈS DUPOIRIER

Stagiaire à la mise en scène HUGO THERY

Avec AYMELINE ALIX, CLÉMENCE BOUÉ, JEAN-NOËL BROUTÉ,
OLIVIER DEBBASCH, VINCENT DISSEZ, THOMAS GENDRONNEAU,
JUDITH HENRY, JULIETTE LÉGER, ELSA LEPOIVRE DE LA COMÉDIE-
FRANÇAISE, GUILLAUME RAVOIRE, DANIEL SAN PEDRO

Production Centre International de Créations Théâtrales/Théâtre des Bouffes du Nord
Coproduction Théâtre de Lorient-Centre dramatique national; Compagnie des Petits Champs;
Théâtre de Caen; Théâtre National de Nice; Théâtres de Compiègne.

Avec le soutien du Cercle de l'Athénée et des Bouffes du Nord et de sa Fondation abritée
à l'Académie des beaux-arts. La Compagnie des Petits Champs est conventionnée par la Drac
Normandie - ministère de la Culture et de la Communication, la Région Normandie,
le Département de l'Eure, l'Intercom de Bernay-Terres de Normandie

16 → 1^{ER}
OCTOBRE NOVEMBRE 2025

Du mardi au samedi à 20h
Matinées les samedis à 15h



Durée
1H50

« Lorsqu'ils sortent de scène, dans la coulisse, les acteurs de la troupe commencent leur vie, recommencent leur vie, leur vraie vie. Ils sont à nouveau eux-mêmes, c'est ce qu'ils veulent croire.

Comme chaque soir, toutes ces dernières années, cela ne s'est pas très bien passé. Ils sont fatigués, épuisés, déçus de la vie qu'ils mènent et peut-être devraient-ils renoncer ou partir vers de plus grandes villes pour tenter, à nouveau, sans les autres, une nouvelle aventure. Carrière solitaire.

Mais nous fêtons un événement important, cette soirée est une soirée particulière. La fille aînée des patrons de la troupe se fiancera, dans les coulisses, avec le jeune premier de la fin de l'acte un. Elle l'épousera, ils seront chefs du théâtre, ils joueront le répertoire de la compagnie, contre tous les aléas de l'existence, les hôtels mal chauffés, le petit personnel agressif des salles des fêtes de province et l'indifférence narquoise du public et des enfants imbéciles. Demain, nous fuirons, mais ce soir encore, nous faisons semblant puisque nous ne savons rien faire d'autre. » ❀ JEAN-LUC LAGARCE

LACK

13 → 16

NOVEMBRE 2025

Du jeudi au samedi à 20h
Matinées le samedi et le dimanche à 16h



Durée
1H15

Dans le cadre du **Festival d'Automne** 2025

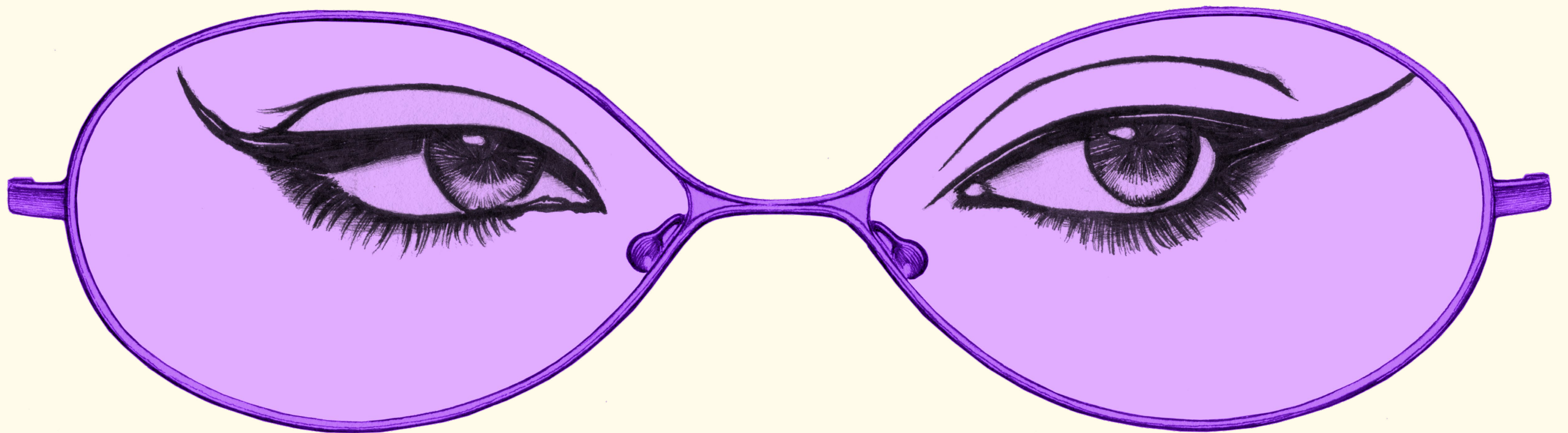
Conception et mise en scène **LORRAINE DE SAGAZAN**
Texte **GUILLAUME POIX**

Avec **FAREEN ASLAM MOHAMMED ASLAM, AYMEN BOUCHOU, MARINE GRAMOND, MÉLO LAURET, VINCENT PACAUD, NAÏSHA RANDRIANASOLO, NEMO SCHIFFMAN, KIM VERSCHUEREN.**

Coproduction L'Adami; Festival d'Automne à Paris
Coréalisation Centre International de Créations Théâtrales/Théâtre des Bouffes du Nord

Lorraine de Sagazan confronte l'inusable sujet de l'amour à l'époque. Aime-t-on aujourd'hui comme on aimait il y a 20 ans? Et il y a cent ans? Que savons-nous de la jeunesse? Et que peut le théâtre face aux douleurs des relations?

Pour leur dernière création, la metteuse en scène Lorraine de Sagazan et l'auteur Guillaume Poix s'entourent de huit comédiennes et comédiens en devenir, issus du dispositif Talents Adami Théâtre. Toutes et tous ont environ une vingtaine d'années. Toutes et tous ont été sélectionnés parmi quelque 1 800 candidatures. Toutes et tous ont participé à l'élaboration de cette pièce consacrée à la passion amoureuse; son histoire, son idéalisation, ses manifestations actuelles et ses alternatives. Façon de découvrir et d'interroger comment cette nouvelle génération invente et conçoit son rapport au désir, à l'autre, à la conjugalité, et à la liberté. Après *Léviathan*, *Un sacre* et *La Vie invisible*, le duo d'artistes poursuit son travail qui mêle rencontres et entretiens, improvisation et écriture au plateau. Leur théâtre cathartique et utopiste, à la lisière de la performance et des arts plastiques, se donne pour objectif de répondre à nos attentes frustrées par le quotidien, les normes et les institutions. ✨



KARAOKÉ

21 → 29
NOVEMBRE 2025

Du mardi au samedi à 20h
Matinée le dimanche à 16h



Durée estimée
1H30

Une création de **RAPHAËL**

En collaboration artistique avec **CYRIL TESTE**

Assistante Mise en scène **CÉLINE GAUDIER**

Dramaturgie **THOMAS BIDEGAIN**

Guitare / Voix / Piano **RAPHAËL**

Comédienne **LAETITIA SPIGARELLI**

Clavier **CRISTAL BASCHET**

Saxophone **MARC CHOUARAIN**

Batterie **AYMERIC WESTRICH**

Contrebasse **HAGAR BEN-ARI**

Production Astérios Spectacles
Coréalisation Centre International de Créations Théâtrales/Théâtre des Bouffes du Nord

« Est-ce qu'un scorpion abandonne sa carapace pour la nuit ? »

— Encore et toujours ce même rêve... Monter sur scène sans être préparé, que fait-on dans ces cas-là ? demande le chanteur Raphaël à l'IA de son téléphone.

— Un karaoké, lui répond l'IA. C'est ta seule chance.

Une bande d'un tube populaire démarre à plein volume, puis s'interrompt :

Désolé vous n'avez pas les droits pour cette chanson...

Karaoké n'est pas un concert ordinaire. C'est une forme libre et hypnotique, d'une grande audace formelle. Un labyrinthe où Raphaël se perd entre ses chansons, des reprises fantômes et la voix d'une intelligence artificielle omnisciente. Sur scène, quatre musiciens et une actrice, mais aussi des images mentales qui remontent à la surface, des illusions, et un karaoké qui tourne au cauchemar. Le public est témoin d'un voyage intérieur : souvenirs d'enfance, fantômes familiaux, convoquant Bowie ou Johnny, des crashes réels et imaginaires. Le spectacle oscille entre humour et vertige, poésie et satire technologique. Ici, les chansons sont des portes qui s'ouvrent sur d'autres mondes.

Un show total, musical et visuel, où la vérité apparaît entre les mots derrière les superpositions d'écrans. Et où, peut-être, la seule solution est d'oser laisser tomber sa carapace. ✨

LA MOUCHE

4 → 20
DÉCEMBRE 2025

Du mardi au samedi à 20h
Matinées les samedis à 15h



Durée
1H40

DÉCONSEILLÉ AUX MOINS DE 12 ANS.

Librement inspiré de la nouvelle de **GEORGE LANGELAAN**
Adaptation et mise en scène **VALÉRIE LESORT** et **CHRISTIAN HECQ**

Scénographie **AUDREY VUONG**
Lumières **PASCAL LAAJILI**
Création sonore et musique **DOMINIQUE BATAILLE**
Guitare **BRUNO POLIUS-VICTOIRE**
Costumes **MOÏRA DOUGUET**
Plasticiennes **CAROLE ALLEMAND** et **VALÉRIE LESORT**
Assistanat à la mise en scène **FLORIMOND PLANTIER**
Création vidéo **ANTOINE ROEGIERS**
Technicien vidéo **ERIC PERROYS**
Accessoiristes **MANON CHOSEROT** et **CAPUCINE GROU-RADENEZ**

Avec **JAN HAMMENECKER**, **CHRISTIAN HECQ** SOCIÉTAIRE DE
LA COMÉDIE-FRANÇAISE, **VALÉRIE LESORT**, **CHRISTINE MURILLO**.

Production Centre International de Créations Théâtrales/
Théâtre des Bouffes du Nord & Compagnie Point Fixe.
Coproduction Les Célestins, Théâtre de Lyon; Espace Jean Legendre-Théâtres
de Compiègne; Le Grand R, Scène nationale de La Roche-sur-Yon.
« La Mouche » in NOUVELLES DE L'ANTI-MONDE de George Langelaan © Robert Laffont

*Le spectacle a reçu trois Molières en juin 2020 : Création visuelle,
Comédien dans un spectacle de théâtre public pour Christian Hecq et Comédienne
dans un spectacle de Théâtre public pour Christine Murillo.*

Dans les années 60, au cœur d'un village, Robert vit avec sa maman Odette. La relation mère-fils est inquiétante et désopilante à la fois, un clin d'œil à l'épisode « La soucoupe et le perroquet » de l'émission Strip-tease. La cinquantaine, dégarni, bedonnant, Robert passe le plus clair de son temps enfermé dans le garage où il tente de mettre au point la machine à téléporter. On assiste au quotidien de ce drôle de couple, ponctué par des expériences de téléportations plus ou moins réussies.

Comme dans le film de Cronenberg, tiré lui-même de la nouvelle de George Langelaan, Robert va tenter de se téléporter, mais une mouche s'est glissée dans la machine, et l'apprenti scientifique va peu à peu se transformer en insecte géant. Ses transformations physiques et mentales ne seront pas sans rappeler celles de Gregor dans *La Métamorphose* de Kafka. Robert va se déshumaniser peu à peu pour devenir une bête capable de grimper au mur, poussée par une recherche insatiable de nourriture. Travail corporel, effets spéciaux, esthétique du temps des prémices de l'informatique, *La Mouche* est un laboratoire d'expérimentations scéniques et visuelles, un extraordinaire terrain de jeu. 🐝



LE PETIT CIRQUE

26 → 4
DÉCEMBRE 2025 JANVIER 2026

Du mardi au samedi à 20h
Matinées les samedis et dimanches à 16h
Relâche les jeudis

Conception et direction artistique
MARIE BOURGEOIS, YOANN BOURGEOIS et CLAIRE POMMET
D'après l'album "Saisons" de Pomme
Interprétation MARIE BOURGEOIS, KIM AMANKWAA,
YURIÉ TSUGAWA, KILEY DOLAWAY et POMME

Arrangement musical PAULINE DENIZE
Quatuor à cordes PAULINE DENIZE, CAMILLE GARIN,
EVA SINCLAIR et MAÏA COLLETTE
Création et performance vidéo ALEXANDRE MACHEFEL
Création costumes MÉLODIE WRONSKI et SÉGOLÈNE CHAVAREN
Création accessoire œuf JUSTINE BARON
Consultation magie MAXIME TABART
Création et régie son CHLOÉ BARBE
Création et régie lumières JÉRÉMIE CUSENIER
Scénographie MARIE BOURGEOIS, YOANN BOURGEOIS, CLAIRE POMMET,
CAMILLE DUCHEMIN et OLIVIER CLAUSSE
Décoration DANIEL MARTIN, AMANDA PONSA et MAËLLE BEUNARDEAU
Construction scénique LA FABRIQUE À PROJETS, C3 SUD EST
et ATELIER OHM

Production Yoann Bourgeois Art Company & Astérios Spectacles. Corealisation Centre International de Créations Théâtrales/Théâtre des Bouffes du Nord Coproduction Nuits de Fourvière-festival international de la métropole de Lyon, Grec Festival de Barcelone, Opéra de Dijon, Mars-Mons arts de la scène, et Sois Sage Musique Yoann Bourgeois Art Company est financée par le Ministère de la Culture-Direction Générale de la Création Artistique, la Région Auvergne-Rhône-Alpes, et le département de l'Isère.



Durée
1H

Pomme, accompagnée d'un quatuor à cordes et quatre danseuses, donne corps à son album *Saisons* dans une nouvelle création conçue avec les circassiens Marie et Yoann Bourgeois.

Célébration de la nature pensée pour les enfants et ceux qui le sont restés, *Le petit cirque* prolonge sur scène l'expérience d'un album où l'autrice-compositrice déploie un cycle de mélodies et chansons délicates, qui épouse le rythme des saisons. Écrit avec Marie et Yoann Bourgeois, le spectacle suit un personnage au fil de sa vie et imagine un monde où humains et nature pourraient cohabiter. Chaque saison accentue un élément naturel, une palette chromatique et un phénomène. Pour cela, les artistes ont imaginé une scène circulaire et rotative aux allures de piste de cirque légèrement désuète, qui offre une multiplicité de points de vue et un jeu sur la force centrifuge et la gravité. Magie, cirque, musique et danse occupent la piste avec poésie et légèreté. ❁

CHIENS

Mise en scène **LORRAINE DE SAGAZAN**
Direction musicale **ROMAIN LOUVEAU**
Composition et adaptation musicale **OTHMAN LOUATI**

Dramaturgie **JULIEN VELLA**
Scénographie **ANOUK MAUGEIN**
Costumes **ANNA CARRAUD**
Lumières **CLAIRE GONDREXON**
Chorégraphie **ANNA CHIRESCU**
Vidéo **JÉRÉMIE BERNAERT**

Assistanat à la mise en scène **MATHILDE WAEBER**
Assistanat costumes **MARNIE LANGLOIS**

Avec **ADÈLE CARLIER, VLADISLAV GALARD, LÉO-ANTONIN LUTINIER, MICHIKO TAKAHASHI, JOËL TERRIN, MANON XARDEL** et deux interprètes et l'**ENSEMBLE MIROIRS ÉTENDUS: GUY-LOUP BOISNEAU, SOLÈNE CHEVALIER, ANNE LISE CLÉMENT, AKIKO GODEFROY, ROMAIN LOUVEAU, NOÉ NILLINI, MARIE SALVAT**

Production Centre International de Créations Théâtrales/Théâtre des Bouffes du Nord
Production musicale Miroirs Étendus
Coproduction Le Théâtre-Scène nationale de Saint-Nazaire, Les Gémeaux-Scène nationale, en cours. Avec le soutien en résidence du Théâtre-Scène nationale de Saint-Nazaire
Avec le soutien du Cercle de l'Athénée et des Bouffes du Nord et de sa Fondation abritée à l'Académie des beaux-arts.

29 → 14
JANVIER FÉVRIER 2026

Du mardi au samedi à 20h
Matinées les dimanches à 16h



Durée estimée
1H30

CERTAINES SCÈNES PEUVENT HEURTER LA SENSIBILITÉ DES SPECTATEURS.
IMAGES ET PROPOS À CARACTÈRE PORNOGRAPHIQUE / VIOLENCES SEXUELLES

Chiens se présente comme une installation plastique et musicale. Après *La Vie invisible*, *Un sacre* et *Léviathan*, ce spectacle est le quatrième volet d'une série qui, partant de l'observation des béances du système social contemporain, emploie les moyens symboliques et performatifs de la fiction pour tenter de répondre à ce réel.

Chiens s'appuie sur une importante affaire judiciaire, communément appelée « le procès du porno ». Celle-ci met en cause l'extrême violence de l'industrie pornographique majoritaire, banalisant des atteintes graves à la dignité humaine.

Le spectacle lui, embarrasse notre idéal de justice ainsi que l'organisation et le conditionnement du système pénal contemporain. Il interroge l'histoire de notre regard par le prisme de l'industrie pornographique, par-delà le bien et le mal.

Chiens tente de remettre au centre les victimes inaudibles d'un système de représentations et d'opérer des points de bascule. La confrontation oxymorique entre la forme liturgique de la musique et son dialogue avec la pornographie met la violence à nu, tourne la norme en ridicule, conteste, reprend possession de ses conflits confisqués, s'affranchit.

Organisé autour de deux cantates de Bach adaptées par Othman Louati, auxquelles s'ajoute une musique originale qu'il compose, *Chiens* met en scène un chœur hybride mêlé d'interprètes professionnels et amateurs accompagné par les musiciens de Miroirs Étendus. ❁

MA MAISON EST NOIRE

D'après les textes de Forough Farrokhzad

20 → 1^{ER}
FÉVRIER MARS 2026

Du mardi au samedi à 20h
Matinée le dimanche 1^{er} mars à 16h



Durée estimée
1H30

Adaptation, mise en scène et jeu MINA KAVANI
Création musicale ERIK TRUFFAZ & MURCOF
Scénographie LOUISE SARI
Costumes ANAÏS ROMAND
Création vidéo PIERRE NOUVEL
Lumières CÉSAR GODEFROY
Collaboration artistique CÉLIE PAUTHE
Dramaturgie MAKSYM TETERUK
Conseil artistique JEAN-DAMIEN BARBIN
Assistanat à la scénographie ANALYVIA LAGARDE

Production Centre International de Créations Théâtrales/
Théâtre des Bouffes du Nord.
Coproductio Le Manège-Scène nationale de Maubeuge, en cours.
Avec le soutien en résidence du Centre d'art et de culture de Meudon
Avec le soutien du Cercle de l'Athénée et des Bouffes du Nord
et de sa Fondation abritée à l'Académie des beaux-arts.

Forough Farrokhzad, poétesse rebelle, cinéaste inclassable, figure éclatante de la liberté dans l'Iran des années 60, est l'une des inspiratrices du mouvement de l'émancipation des femmes iraniennes. Aujourd'hui, l'actrice et metteuse en scène Mina Kavani lui donne corps et voix dans un spectacle incandescent, entre récit personnel et hommage poétique.

Ma maison est noire tisse un dialogue intense entre deux femmes, deux générations, deux exils : celui de Forough, interdite de publication dans son pays depuis la révolution islamique, et celui de Mina, qui a fui la censure pour devenir libre sur scène. À travers un montage de poèmes, lettres, entretiens et images, le spectacle convoque une mémoire vive, traversée de colère, de sensualité et d'espérance.

Une création née d'un désir ardent : faire entendre, encore et toujours, la voix des femmes qu'on tente de faire taire.

NIQUER LA FATALITÉ

Chemin(s) en forme de femme

Conception, écriture, interprétation **ESTELLE MEYER**
 Mise en scène et dramaturgie **MARGAUX ESKENAZI**
 Composition musicale **ESTELLE MEYER, GRÉGOIRE LETOUVET**
 et **PIERRE DEMANGE**
 Arrangements musicaux **GRÉGOIRE LETOUVET** et **PIERRE DEMANGE**
 Création lumière **PAULINE GUYONNET**
 Création costumes **COLOMBE LAURIOT PRÉVOST**
 Scénographie **JAMES BRANDILY**
 Chorégraphie **SONIA AL KHADIR**
 Piano, clavier **GRÉGOIRE LETOUVET, THIBAUT GOMEZ**
 (*en alternance*)
 Batterie, percussions **PIERRE DEMANGE, MAXIME MARY**
 (*en alternance*)

Production Phénomènes Coréalisation Centre International de Créations Théâtrales / Théâtre des Bouffes du Nord Coproduction le Théâtre Antoine Vitez à Ivry-sur-Seine, Théâtre des Îlets-Centre Dramatique National de Montluçon, région Auvergne-Rhône-Alpes, les Plateaux Sauvages, l'ECAM-Espace culturel André Malraux, l'Atmosphère-Espace culturel de Marcoussis.

2 → 11
AVRIL 2026

Du mardi au samedi à 20h
Matinée le dimanche à 16h



Durée
1H45

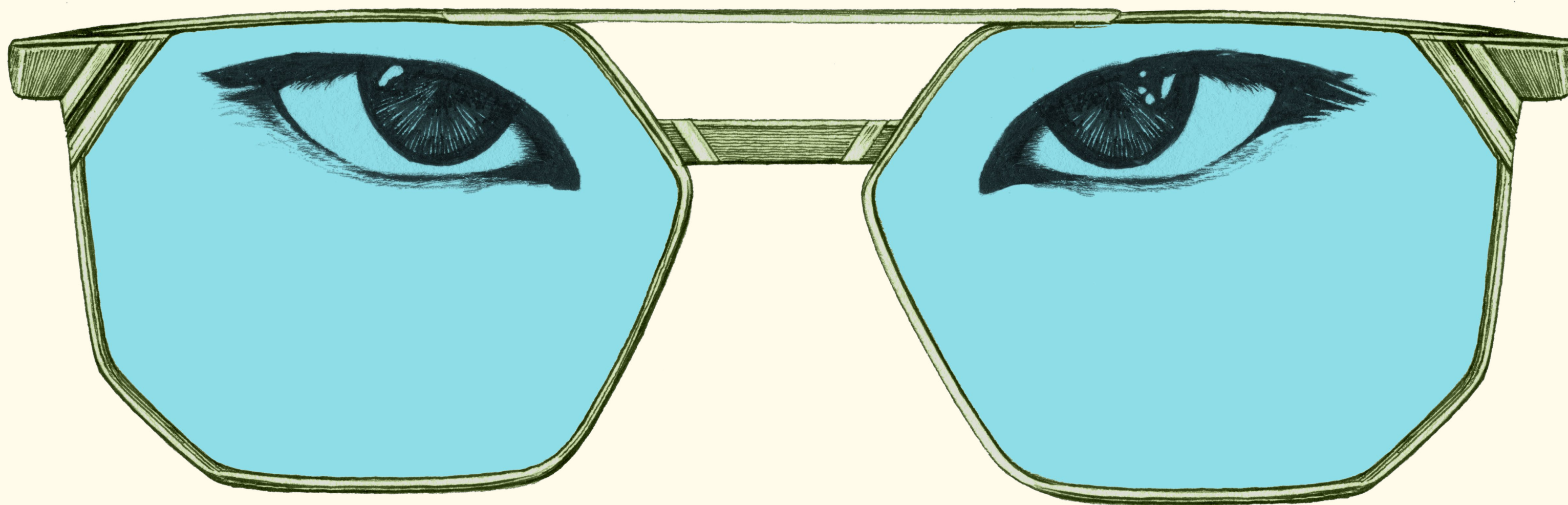
CERTAINES SCÈNES PEUVENT HEURTER LA SENSIBILITÉ DES SPECTATEURS.

Ce spectacle est le récit initiatique de la construction d'une jeune femme. Estelle Meyer. Avec en creux la protection et le regard de Gisèle Halimi.

Comment être femme a été transmis par la famille et la société? Comment devenir libre de son destin, et échapper à toute prédestination? Comment tu niques réellement la fatalité? Comment rire de la catastrophe? Quelles sont les nuits traversées et les ressources conquises sur le chemin pour enfin s'appartenir et réussir à vivre? Quels mots et rituels guérissent?

Dans ce dialogue d'amour avec une Gisèle Halimi morte et vivante à la fois, réelle et pourtant rêvée, un chemin de confidences et de révolte s'ouvre pour réinventer humblement et puissamment ce que c'est que d'être vivant·es. Estelle Meyer fait jaillir d'une expérience collective un baume consolatoire et une joie communicative. "Niké", en grec, ça veut dire la victoire. C'est une déesse.

Nous embrasserons la déesse. Nous la porterons sur nos têtes. Nous la brandirons comme un diadème. Ce sera une victoire. Une vraie victoire. On va y arriver, je te jure qu'on y arrivera. On va la niker, la fatalité. * ESTELLE MEYER



LE PROCÈS DE JEANNE

D'après les minutes du procès
de condamnation de Jeanne d'Arc -1431

Conception JUDITH CHEMLA et YVES BEAUNESNE
Mise en scène YVES BEAUNESNE
Musique CAMILLE ROCAILLEUX
Livret MARION BERNÈDE
Scénographie DAMIEN CAILLE-PERRET
Vidéo PIERRE NOUVEL
Lumières CÉSAR GODEFROY
Costumes JEAN-DANIEL VUILLERMOZ
Coiffures et maquillages CATHERINE BÉNARD
Assistanat à la mise en scène JULIETTE SÉJOURNÉ

Avec JUDITH CHEMLA
Et MATHIEU BEN HASSEN, EMMA ERRERA, EMMA GERGELY, ROBINSON
JULIEN-LAFERRIÈRE, TOM RINAUDO, HIPPOLYTE DE VILLÈLE.
Et à l'écran JACQUES BONNAFFÉ, THIERRY BOSC,
JEAN-CLAUDE DROUOT, PATRICK DESCAMPS, JEAN-CHRISTOPHE QUENON,
LÉONARD BERTHET-RIVIÈRE, MICHEL VANDERLINDEN, ERIC PUCHEU,
ANTOINE LAUDET, FRÉDÉRIC CUIF, ELIOT BERGER.

Production Centre International de Créations Théâtrales/Théâtre des Bouffes du Nord.
Coproduction Théâtres de la Ville de Luxembourg; Opéra de Limoges; Théâtre de Caen; Théâtre
National de Nice; Opéra de Vichy; Théâtre Saint-Louis - Pau; Compagnie de La Chose Incertaine
- Yves Beaunesne; Théâtre Impérial - Opéra de Compiègne; Centre d'art et de culture de
Meudon; Espace Michel-Simon de Noisy-le-Grand. Avec le soutien du Cercle de L'Athénée et
des Bouffes du Nord et de sa Fondation abritée à l'Académie des beaux-arts. Avec le soutien
du Centre national du cinéma et de l'image animée. Avec le soutien du Centre national de la
musique. Action financée par la Région Ile-de-France.
Avec le soutien du Fonds de Création Lyrique. Avec le soutien de la Spedidam. Avec le soutien
en résidence du Théâtre Public de Montreuil - Centre dramatique national.
Décor réalisé par les ateliers de l'Opéra de Limoges Remerciements à Cécile Kretschmar

14 → 29
AVRIL 2026

Du mardi au samedi à 20h
Relâche le mercredi 15 et le jeudi 23 avril



Durée
1H20

*Le spectacle a reçu trois prix du Syndicat de la critique en juin 2025 : Grand Prix
(meilleur spectacle théâtral de l'année), Meilleure comédienne pour Judith Chemla
et Meilleur compositeur de musique de scène pour Camille Rocailleux.*

Près de six siècles après sa mort, Jeanne d'Arc continue de fasciner,
de déchaîner les passions, de susciter les controverses. Pour Judith
Chemla, les mots de Jeanne d'Arc lors de son procès en 1431 « sont un
témoignage inouï de sa liberté de ton, de son insolence, sa force, son
humour face à des juges pour qui elle n'était qu'une manipulatrice et
une menteuse ».

Judith Chemla retrouve ici Yves Beaunesne et Camille Rocailleux – le
trio avait présenté *L'Annonce faite à Marie* de Paul Claudel au Théâtre
des Bouffes du Nord en 2014. À partir d'un livret écrit par Marion
Bernède et fondé sur la retranscription des minutes du procès,
restituant la langue et le style de l'époque, Yves Beaunesne compose
une forme d'oratorio, mêlant la parole et l'histoire, l'histoire et
le sens, le sens et la musique. Les instrumentistes et les choristes
accompagnent Judith Chemla au plateau, comme l'accompagne la
création vidéo de Pierre Nouvel qui fait surgir les autres présences de
ce procès historique. ✨

LE PETIT PRINCE

🎭 après le roman d'Antoine de Saint-Exupéry

Mise en scène et adaptation **JEAN BELLORINI**
Chant **ZHONG LIFENG, XIAOLIU, et LIU FANQING**
Piano **CHEN MINHUA**
Scénographie, lumière et composition musicale **JEAN BELLORINI**
Direction musicale **CLÉMENT GRIFFAULT**
Costumes **FANNY BROUSTE**
Direction artistique, supervision **WANG KERAN**
Mise en scène de reprise **RAY ZHANG**
Planification **KAN LINGYUN**
Production **ANAÏS MARTANE et LUCAS LI**
Production exécutive **ISABELLA QU**
Supervision de scène **ZHOU JINGYI**
Direction de casting, publicité **LIANG YEFENG**

Avec (distribution en cours) **FRANÇOIS DEBLOCK, XUE FEI, LIN DEZHA** en alternance avec **LI YICHEN, JIN ZHENHE** et le **LE YANG HUA THEATRE**
Chant et musique **LIU FANQING, LIU WEI, ZHONG LIFENG**
Musique **CHEN MINHUA**

Production Yang Hua Theatre ; Théâtre National Populaire
Coréalisation Centre International de Créations Théâtrales/Théâtre des Bouffes du Nord

22 → 24

MAI 2026

Du vendredi au samedi à 20h
Matinées le samedi et le dimanche à 16h



Durée
1H20

Perdu au milieu d'un désert après une panne, un aviateur français fait la rencontre d'un enfant chinois et pour se comprendre, ils commencent à dessiner. Un vieil acteur croise leur route, peut-être est-ce le poète Li Bai ou Du Fu ? À travers la poésie, le dessin et la musique, la scène du théâtre devient le lieu de toutes les fantasmagories et dans un univers onirique où les langues ne sont plus étrangères, la calligraphie s'invite dans le décor.

En 2024, Jean Bellorini créait *Les Misérables* en mandarin, une adaptation du roman de Victor Hugo. Il poursuit sa collaboration avec l'équipe de Yang Hua Theatre, en imaginant une forme théâtrale et musicale. Sur ses propres compositions, des chanteurs de la scène indépendante chinoise s'emparent de l'histoire du *Petit Prince*. François Debblock, acteur complice, est du voyage pour cette création qui aura lieu en novembre à Pékin.

Dans les aventures de cet enfant, ce petit prince, Saint-Exupéry voulait célébrer l'amour et l'amitié au moment où le monde s'écroulait dans une guerre mondiale. Aujourd'hui, à l'heure où les voix de la haine rendent parfois inaudibles les paroles de fraternité, Jean Bellorini nous propose de redécouvrir ce conte philosophique, comme une prière pour l'humanité tout entière. 🌸

I WILL SURVIVE

29 → 27
MAI JUIN 2026

Du mardi au samedi à 20h
Matinées les dimanches à 16h




Durée
1H45

Mise en scène JEAN-CHRISTOPHE MEURISSE
Collaboration artistique AMÉLIE PHILIPPE
Jeu DELPHINE BARIL, LULA HUGOT, CHARLOTTE LAEMMEL,
ANTHONY PALIOTTI, GAËTAN PEAU, GEORGES SLOWICK, FRED TOUSCH
Scénographie FRANÇOIS GAUTHIER-LAFAYE
Régie générale et régie plateau NICOLAS GUELLIER
Création et régie lumière STÉPHANE LEBALEUR
Création et régie son PIERRE ROUTIN
Création et régie costumes SOPHIE ROSSIGNOL
et CORINNE PAUPÉRÉ
Régie plateau ANOUCK DUBUISSON

Regard chorégraphique CÉLESTE VINOT

Production Les Chiens de Navarre Coproduction Les Nuits de Fourvière; Festival international de la Métropole de Lyon; La Villette, Paris; Théâtres de la ville de Luxembourg; TAP Scène nationale de Grand Poitiers; Les Quinconces & L’Espal Scène nationale du Mans; Château Rouge-Scène conventionnée Annemasse; La Comète Scène nationale de Châlons-en-Champagne. Coréalisation Centre International de Créations Théâtrales / Théâtre des Bouffes du Nord Avec l’aide à la création de la Région Île-de-France. Avec le soutien du Théâtre des Bouffes du Nord, de la Maison des Arts de Créteil et de la MC93; Maison de la Culture de Seine-Saint-Denis et du Théâtre de Corbeil-Essonnes. La compagnie Les Chiens de Navarre est soutenue par la DRAC Île-de-France ; ministère de la Culture et par la Région Île-de-France au titre de la Permanence Artistique et Culturelle.

CE SPECTACLE ABORDE LE SUJET DES VIOLENCES CONJUGALES ET SEXUELLES,
CERTAINES SCÈNES PEUVENT HEURTER LA SENSIBILITÉ DES SPECTATEURS.
DÉCONSEILLÉ AUX MOINS DE 16 ANS.

Fidèle à son insolence et son humour, la compagnie emmenée par Jean-Christophe Meurisse convoque sur scène un tribunal et des bribes de vie quotidienne de ses protagonistes. Magistrats, avocats, accusés, victimes ou témoins sont précipités dans une comédie grinçante, au cœur d’une institution aux prises avec les grands sujets de notre époque. *I will survive* est ainsi traversée par deux procès inspirés d’affaires réelles, mettant en jeu des réponses aux violences sexistes. Ce qui est légal est-il toujours juste? Pour répondre à cette question, la troupe active sa méthode d’écriture collective qui laisse une large place à l’improvisation, promesse de beaux dérapages contrôlés. 

QUELLE JOURNÉE ! L'OPÉRA, C'EST VOUS ! #9

7
MAI 2026
à 20h


ÉVÉNEMENT RÉSERVÉ AUX STRUCTURES PARTICIPANTES

D'après *Le Vaisseau fantôme* de RICHARD WAGNER
Librement adapté par PLEIN JOUR
Direction musicale FRANCK KRAWCZYK

Un projet porté par le Centre International de Créations Théâtrales
/ Théâtre des Bouffes du Nord
Avec le soutien du Cercle de l'Athénée et des Bouffes du Nord
et de sa Fondation abritée à l'Académie des beaux-arts

« Sans un sans-abri, je n'aurais pas fait de musique.
Tous les jours, il était à la Gare du Nord, assis au piano. Je rêvais
musique du matin au soir et voilà qu'un inconnu me proposait des
cours particuliers gratuits, là, au milieu de la foule ... À peine un an
plus tard, je sortais mon premier morceau. »

Comme le témoignage de ce jeune slameur, Richard Wagner se
retrouva en 1840 dans le Grand Nord, sans abri au milieu d'une
tempête. Ce fut là qu'il conçut son premier chef-d'œuvre. *Quelle
journée !* ou la nouvelle saison de nos « hollandais volants », petits et
grands, d'aujourd'hui.

L'Opéra, c'est vous ! est un projet de découverte et d'appropriation
de l'opéra et des métiers du spectacle, via des ateliers animés par la
compagnie Plein Jour. Il est à destination d'élèves d'établissements
scolaires, de bénéficiaires d'associations à vocation sociale et
d'acteurs culturels de quartier. En parallèle, les participants sont
invités à assister à des spectacles et concerts de la programmation
des Théâtres des Bouffes du Nord et de l'Athénée, Théâtre Louis-
Jouvet. 



ES LES HISTOIRES QU'ON NE PEUT PAS METTRE SUR PAUSE.

**Découvrez la sélection
des meilleures pièces à l'affiche.**

*Sur notre site, notre application
et nos réseaux sociaux.*

Télérama
TUTOYONS LA CULTURE



arte

QUI VA À LA CHASSE, GAGNE SES PLACES.



Concerts, spectacles, expositions, festivals, cinéma : gagnez vos places partout en France en participant aux jeux concours sur arte.tv

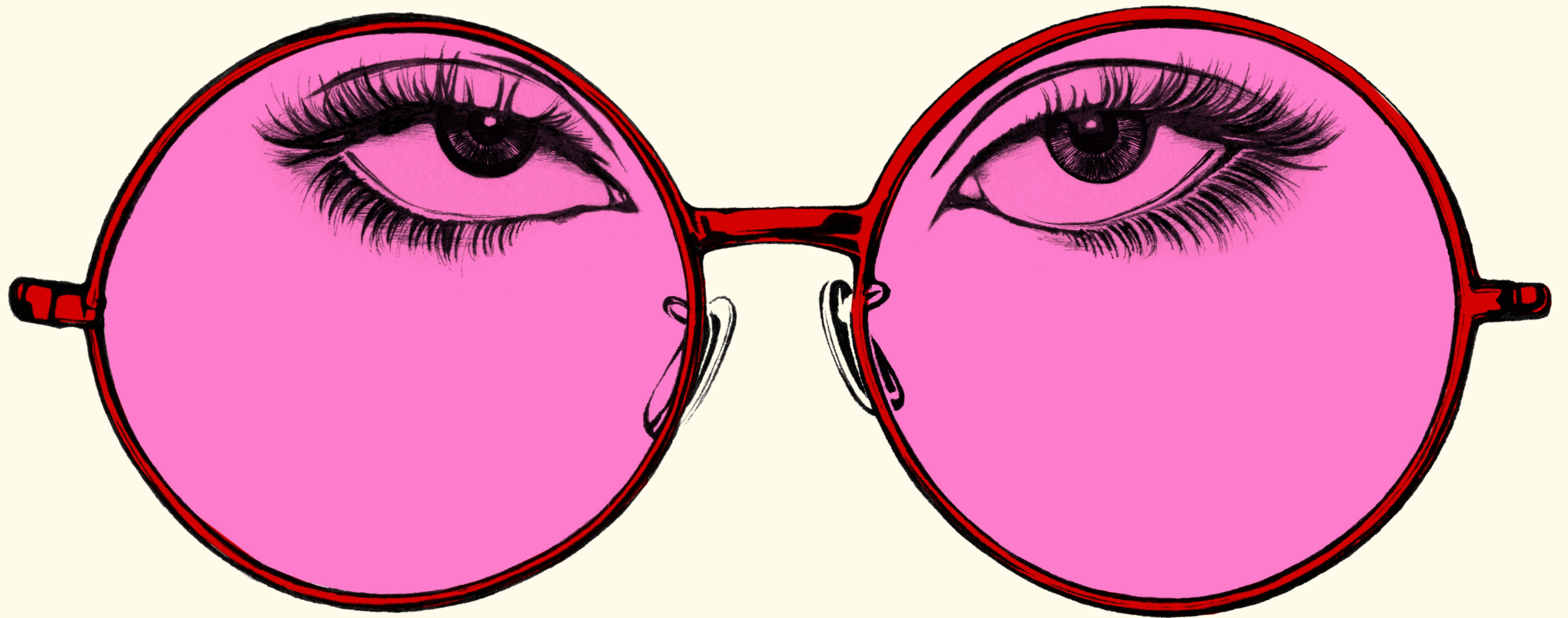


**LE MASQUE
ET LA PLUME**
Dimanche 10h-11h
REBECCA MANZONI

THÉÂTRE DES
BOUFFES
DU NORD

MUSIQUES

PROGRAMMATION
SEPTEMBRE → JUIN



MUSIQUES DU FUTUR

De Rachmaninov à Thomas Adès



LUNDI
29

SEPTEMBRE 2025
À 20H

IONAH MAIATSKY Piano
PAUL-MARIE KUZMA Violoncelle
JOË CHRISTOPHE Clarinette
MAGDALENA SYPNIEWSKI Violon

PROGRAMME

SERGEI RACHMANINOV (1873-1943),
Sonate pour violoncelle et piano op.19
NIKOLAI ROSLAVETS (1881-1944) *Trio avec piano n° 2*
THOMAS ADÈS (1971-) *Catch op.4 pour clarinette, violon, violoncelle
et piano, Court Studies from « The Tempest »*

Dans le cadre de La Belle Saison



HOMMAGE À MARIE JAËLL



LUNDI
06

OCTOBRE 2025
À 20H

MANON GALY Violon
LÉA HENNINO Alto
HÉLOÏSE LUZZATI Violoncelle
CÉLIA ONETO BENSÂÏD Piano

PROGRAMME

MARIE JAËLL *Ballade pour violon et piano, Romance pour violon
et piano, Trio « Dans un rêve » pour violon, violoncelle et piano,
Quatuor avec piano en sol mineur*

Production La Boîte à Pépites avec le soutien de la SCPP

TRIO XENAKIS, YARON HERMAN



LUNDI
03

NOVEMBRE 2025
À 20H

TRIO XENAKIS
ADÉLAÏDE FERRIÈRE Percussions
EMMANUEL JACQUET Percussions
RODOLPHE THÉRY Percussions

YARON HERMAN Piano

PROGRAMME

PIERRE JODLOWSKI / TRIO XENAKIS *"24 Loops"*

YANNIS XENAKIS *"Okho"*

YARON HERMAN / PATRICK ZIMMERLI *"Waterlilly"*

YARON HERMAN / PATRICK ZIMMERLI *"Rosco on the grid"*

Création - PATRICK ZIMMERLI

YARON HERMAN / PATRICK ZIMMERLI *"Strive"*

Production **b.records** avec le soutien de la SCPP
Ce concert est organisé dans la cadre de la sortie du tout premier vinyle du Trio Xenakis, en coproduction avec le label **b.records**, qui sortira le 17 octobre 2025. Ce vinyle exclusif, dédié à Steve Reich, est constitué des pièces : Nagoya Marimbas, Marimba Phase, Clapping Music et Okho de Iannis Xenakis, que le trio avait déjà interprété dans son disque live, *Alliages*, publié le 15 novembre 2024 chez le même label.

LIGHTEN MINE EIES



LUNDI
17

NOVEMBRE 2025
À 20H

ENSEMBLE PRÈS DE VOTRE OREILLE

MAÏLYS DE VILLOUTREYS Soprane

FIONA MCGOWN Mezzo Soprane

ALEX ROSEN Basse

PERNELLE MARZORATI Harpe

SIMON WADDELL Théorbe

LORIS BARRUCAND Clavecin et orgue

FIONA-ÉMILIE POUPARD Violon et viole de gambe

ROBIN PHARO Violes de gambe et direction

PROGRAMME

WILLIAM LAWES (1602 - 1645),

Choice psalmes put into musick for three voices (1648), Harp consorts

Coréalisation Association Près de votre Oreille x La Belle Saison

BEETHOVEN ET FAURÉ CRÉPUSCULAIRES



LUNDI
24

NOVEMBRE 2025
À 20H

SIMON ZAOUÏ Piano
QUATUOR STRADA
PIERRE FOUCHENNERET Violon
AYAKO TANAKA Violon
LISE BERTHAUD Alto
FRANÇOIS SALQUE Violoncelle

PROGRAMME

LUDWIG VAN BEETHOVEN - *Quatuor op.131*
GABRIEL FAURÉ (1845-1924)
Nocturne pour piano seul n°12 op.107
Nocturne pour piano seul n°13 op.119
Quintette avec piano op.115 n°25

Dans le cadre de la Belle Saison

QUATUOR TALICH



DIMANCHE
30

NOVEMBRE 2025
À 18H

QUATUOR TALICH
JAN TALICH Violon
ROMAN PATOČKA Violon
RADIM SEDMIDUBSKÝ Alto
MICHAL KAŇKA Violoncelle
LUBOMÍR GAŠPAR Cymbalum et flûtes

PROGRAMME

LEOŠ JANÁČEK - *Quatuor à cordes n°1 «Lettres intimes»*
ANTONÍN DVOŘÁK - *Chansons tziganes op.55, B.104 (extraits)*
LEOŠ JANÁČEK - *Poésie folklorique morave en chansons (extraits)*
BÉLA BARTÓK - *Danses folkloriques roumaines, Sz.56*

Production Label La Dolce Volta avec le soutien de la SCPP

ORLANDO



LUNDI
16

FÉVRIER 2026
À 20H

CONCERT
HOMMAGE
À MICHEL BUTOR



LUNDI
09

MARS 2026
À 20H

SIMON-PIERRE BESTION
arrangements, claviers et direction musicale
LA TEMPÊTE 12 instrumentistes et 6 voix

PROGRAMME
Œuvres du compositeur flamand ORLANDO DI LASSO

JEAN-FRANÇOIS HEISSER Piano
MATHIEU AMALRIC Récitant

PROGRAMME
LUDWIG VAN BEETHOVEN *33 Variations sur une valse de Diabelli*
de MICHEL BUTOR (1926 - 2016)

Coréalisation Compagnie La Tempête x La Belle Saison
La Fondation Société Générale est mécène principal de La Tempête. Elle reçoit également le soutien de la Fondation Bettencourt-Schueller, du Ministère de la Culture et de la Communication (Drac Nouvelle-Aquitaine), de la Fondation Orange, du Centre National de la Musique, de la région Nouvelle-Aquitaine, du département de la Corrèze, de la ville de Brive-la-Gaillarde, de la Spedidam et de l'Adami.
La Tempête est en résidence au Théâtre Impérial-Opéra de Compiègne, à la Fondation Singer-Polignac et en résidence territoriale à Brive-la-Gaillarde. Elle est compagnie associée à la Scène Nationale d'Orléans, ainsi qu'à la MC:2 Maison de la Culture de Grenoble. Elle est membre du collectif Musée Sauvage, fabrique de territoire-Argenteuil. Elle enregistre pour le label Alpha Classics. La compagnie est membre de la fédération des ensembles vocaux et instrumentaux spécialisés(Fevis), du syndicat Scène Ensemble et du Rezo Musa.

Coréalisation Agence Promusica x La Belle Saison

GABRIEL DURLIAT

Recital Franz Liszt



LUNDI
23

MARS 2026
À 20H

YOUN SUN NAH



DU
27 AU 29

MARS 2026
À 20H

GABRIEL DURLIAT Piano

PROGRAMME

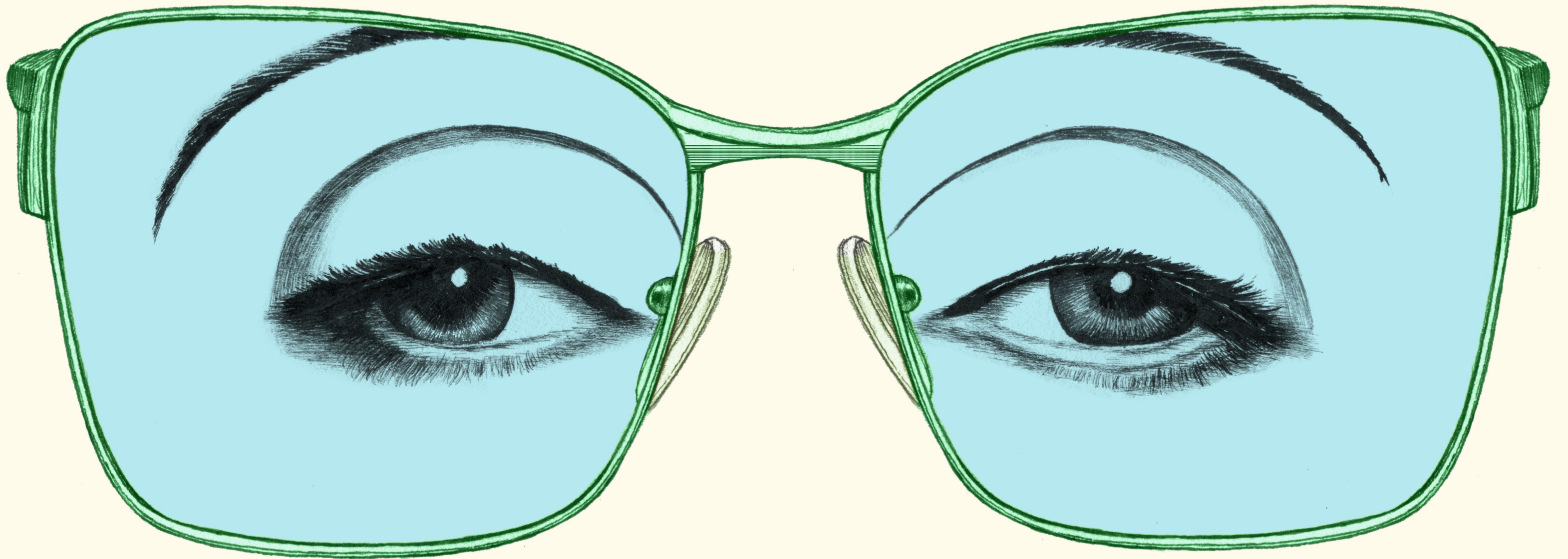
HECTOR BERLIOZ / FRANZ LISZT - *Symphonie Fantastique*
FRANZ LISZT - *Sonate en si mineur*

Dans le cadre de la Belle Saison



Toujours en quête de renouveau, Youn Sun Nah publiera début 2026 son 13^e album, marquant 25 ans de carrière discographique. Son précédent album, *Elles*, rendait hommage aux chansons qui ont marqué son parcours. Cette fois, elle revient avec un projet entièrement inédit, dans la continuité de *Waking World*, où elle s'était affirmée comme autrice-compositrice. Sur scène, un nouveau groupe l'accompagnera, prolongeant ainsi l'expérience musicale initiée en studio. Youn Sun Nah aime explorer, réinterpréter et repousser les limites entre l'enregistrement et le live, deux facettes essentielles de son univers.

Production Anteprima Productions



WAVES OF LIGHT



LUNDI
30
MARS 2026
À 20H

PAUL LAY TRIO piano, contrebasse, batterie
CHOEUR LES ÉLÉMENTS
Direction JOËL SUHUBIETTE (18 voix)

PROGRAMME

Musique de PAUL LAY,
pour chœur et trio jazz
(Commande du CHOEUR LES ÉLÉMENTS)
Set d'1h15 entre musique écrite et improvisations.

Coréalisation Association Les Éléments x la Belle Saison

QUATUOR ZAÏDE



LUNDI
06
AVRIL 2026
À 20H

À l'occasion de la sortie de disque *Franz*

QUATUOR ZAÏDE
CHARLOTTE MACLET Violon
LESLIE BOULIN RAULET Violon
CÉLINE TISON Alto
JULIETTE SALMONA Violoncelle

PROGRAMME

SCHUBERT, «*Erlkönig*»,
arrangement original de ÉRIC MOURET
SCHUBERT, «*der Tod und das Mädchen*», quatuor
SCHUBERT, «*der Abend sinkt*», extrait de l'opéra
FIERRABRAS, arrangement original de ÉRIC MOURET

Coréalisation Association Zaïde x La Belle Saison

LES CHAMPS DE LA LIBERTÉ



LUNDI
11
MAI 2026
À 20H

PIERRE GÉNISSON Clarinette
QUATUOR AROD
JORDAN VICTORIA Violon
ALEXANDRE VU Violon
TANGUY PARISOT Alto
JÉRÉMY GARBARG Violoncelle

PROGRAMME

BÉLA BARTÓK *Quatuor à cordes No. 6, Sz. 114*
PAUL HINDEMITH *Quintette pour clarinette et cordes opus 30*
CYRILLE LEHN *Pièces Klezmer arrangées pour Quatuor et clarinette*
BENJAMIN ATTAHIR *Création*

Dans le cadre de la Belle Saison



LUMIÈRES SUR LES PARTITAS DE BACH



LUNDI
18
MAI 2026
À 20H

ROMAIN DESCHARMES Piano

PROGRAMME

J.S. BACH - *6 Partitas pour clavier BWV 825-830*
Mise en lumière SERGE MEYER

Dans le cadre de la Belle Saison



HISTOIRES FANTASTIQUES YANOWSKI ET LA TROUPE DE LA BELLE SAISON



LUNDI
29

JUIN 2026
À 20H

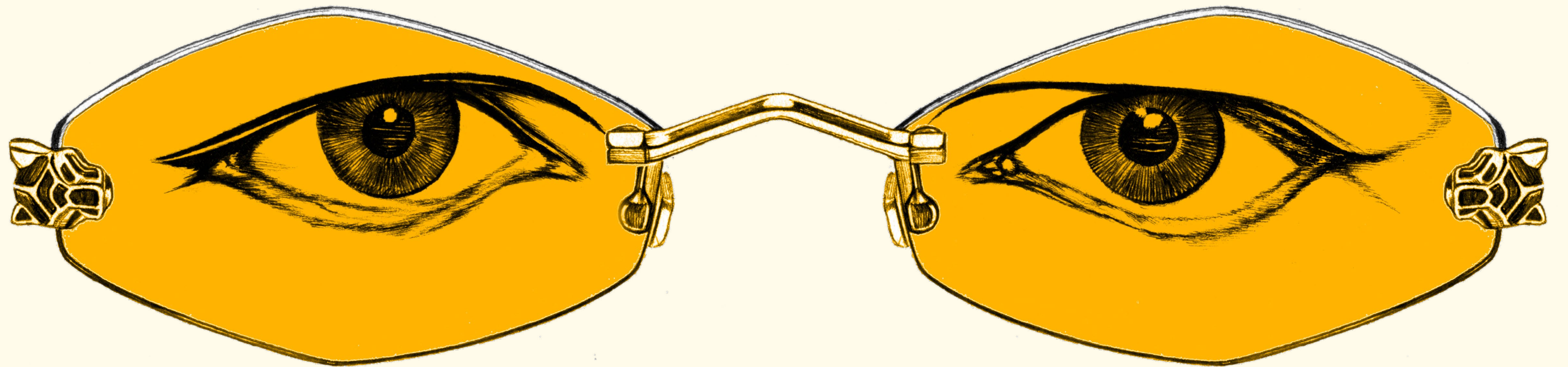
Écriture, récit chanté et parlé YANOWSKI
Composition CORENTIN APPARAILLY
8 MUSICIENS ISSUS DE LA 1^{ÈRE} ACADÉMIE DE LA BELLE SAISON
(2 violons, alto, violoncelle, trompette, basson,
harpe et percussions)

PROGRAMME

E. ALLAN POE / A. CAPLET *Le Masque de la mort rouge*
YANOWSKI / CORENTIN APPARAILLY *La Louve*
Création mondiale, commande de La Belle Saison
pour comédien / chanteur et 8 musiciens


Dans le cadre de la Belle Saison





LA BELLE SAISON



Fidèle à son engagement dans l'accompagnement des artistes, La Belle Saison crée cette année sa première Académie aux côtés du comédien Yanowski, dans une partition originale de Corentin Apparailly. Cette saison 2025-2026 fait aussi dialoguer les musiques interdites pendant le IIIème Reich avec une création de Benjamin Attahir grâce au Quatuor Arod et à Pierre Génisson, ose l'intégrale des Partitas de Bach en un seul concert par Romain Descharmes, offre un éblouissant programme Liszt par Gabriel Durliat, fait résonner la musique de Thomas Adès et les voix a capella du Quatuor Présages... Un seul but : que chaque concert soit pour vous une expérience personnelle forte, un moment suspendu, et qui sait... bouleversant peut-être ?  **ANTOINE MANCEAU DIRECTEUR ARTISTIQUE**

Créée en 2013 à l'initiative du Théâtre des Bouffes du Nord à Paris, La Belle Saison est un label de programmation et de production spécialisé dans le répertoire de la musique de chambre. En charge de la programmation musicale classique du Théâtre des Bouffes du Nord, elle crée et produit chaque année une saison artistique au sein d'un réseau de 15 théâtres, festivals et salles de concerts partenaires qui, par leur qualité acoustique, leur jauge adaptée ou la richesse de leur territoire, offrent une expérience marquante du concert live.

La dizaine de projets originaux accompagnée chaque année explore toutes les facettes de la musique de chambre, depuis le répertoire baroque jusqu'à la création contemporaine. Elle est portée par une soixantaine d'artistes sélectionnés pour chaque édition. Jeunes talents et solistes de renommée internationale sillonnent les territoires à la rencontre des publics dans le cadre de résidences, d'ateliers de sensibilisation et de pratique musicale. La Belle Saison donne ainsi lieu à une centaine de levers de rideau chaque saison.

L'ÉQUIPE

Directeur artistique **Antoine Manceau**
Directrice adjointe **Louise Carrier**
Chargée de Production et de Communication **Zoé Grenon**

LES LIEUX DU RÉSEAU

Arles Le Méjan	Coulommiers Théâtre à l'italienne
Aisne ADAMA et Cité musicale de Soissons	Isère Les Allées Chantent,
Béziers Conservatoire & Théâtre des Franciscains	La Chaise-Dieu Festival de. musique
Blois La Halle aux grains	Maison Messiaen
- Scène nationale	Metz Arsenal
Bruxelles-Waterloo Chapelle Musicale Reine Elisabeth	Paris Théâtre des Bouffes du Nord
Chambord Festival de Chambord - Château	Saint-Omer Théâtre à l'italienne
Cherbourg-en-Cotentin Le Trident - Scène nationale	Sceaux Festival de l'Orangerie
	Vichy Opéra et centre culturel
	Villefavard Ferme de Villefavard-en-Limousin

LES PARTENAIRES DE LA BELLE SAISON

Ce concert est programmé dans le cadre de La Belle Saison
Le **ministère de la Culture - Direction Générale de la Création Artistique** - soutient le programme d'éducation artistique et culturelle de La Belle Saison.
La **Fondation d'entreprise Société Générale** est le mécène principal de la Belle saison. Le **Mécénat de la Caisse des Dépôts** soutient La Belle Saison dans la détection et l'insertion professionnelle des jeunes musiciens. La **Fondation Orange** soutient La Belle Saison dans l'accompagnement, la création et la présentation de l'ensemble de ses projets. La **Fondation d'entreprise Safran pour la musique** soutient La Belle Saison dans l'accompagnement des jeunes talents. L'**Association des Partenaires des Saisons Musicales** accompagne la Belle Saison dans la création et la présentation de l'ensemble de ses projets. La **Sacem** est partenaire des créations de La Belle Saison et encourage sa politique de diffusion du répertoire contemporain. La **Mairie de Paris** soutient l'activité et les projets de La Belle Saison. Le **Centre National de la Musique**, la **Spedidam** et l'**Adami** soutiennent l'activité et les projets de La Belle Saison. La **Maison de la Musique Contemporaine** soutient l'activité de création engagée par la Belle Saison.



VOUS AIMEZ LA MUSIQUE, NOUS SOUTENONS SES TALENTS

La Fondation d'entreprise Société Générale soutient l'excellence dans la musique classique, en accompagnant les ensembles, les orchestres, les lieux de formation et de diffusion, qui la font vivre et la rendent accessible à tous.



SOCIETE GENERALE
Fondation d'Entreprise

Découvrez l'ensemble des projets soutenus sur fondation.societegenerale.com

Fondation d'entreprise Société Générale, Régie par la loi n°87-571 du 23 juillet 1987 modifiée, Siège social : 29, bd Haussmann, 75009 PARIS. ©Getty Images. Avril 2025.

INFORMATIONS
PRATIQUES

SAISON
25 → 26

ABONNEMENTS

COMMENT S'ABONNER ?

ABONNEMENT 4 SPECTACLES / 4 CONCERTS

Pendant toute la saison, vous pouvez souscrire à un abonnement théâtre (minimum de 4 spectacles) et/ou à un abonnement musiques (minimum de 4 concerts).

Une fois souscrit, vous pouvez bénéficier du tarif abonné au fil de la saison*. La réservation des places supplémentaires s'effectue auprès du bureau de location, sur place ou par téléphone.

CARTE D'ABONNEMENT THÉÂTRE & MUSIQUES

Plus souple que la formule d'abonnement, la carte vous offre la liberté de réserver au tarif abonné selon votre emploi du temps et vos envies.

Elle est nominative, limitée à 2 places par spectacle et valable tout au long de la saison*.

→ Tarif : 20€



Ces formules d'abonnement vous permettent d'acheter vos billets sans frais de location et vous donnent la priorité de réservation à l'ouverture de la saison.

*dans la limite des places disponibles

INFORMATIONS PRATIQUES

COMMENT RÉSERVER ?

SUR NOTRE SITE INTERNET
www.bouffesdunord.com

AUPRÈS DU BUREAU DE LOCATION

Du lundi au samedi de 17h à 19h

-> par téléphone : +33 (0)1 46 07 34 50

-> sur place : 37 (bis) bd de la Chapelle, 75010 Paris

Réservation groupe (à partir de 10 personnes) : par téléphone au 01 46 07 35 59 (du lundi au vendredi de 13h à 19h et le samedi de 17h à 19h) ou par mail à location@bouffesdunord.com

OFFREZ DES PLACES

Des chèques-cadeaux d'une valeur de 25€ et 50€ sont proposés et réservables sur Internet, par téléphone ou au bureau de location. Le chèque-cadeau n'est pas un billet : toute personne en possession d'un chèque-cadeau devra préalablement réserver sa place pour le spectacle de son choix*

Les chèques-cadeaux sont non remboursables et valables un an après leur date d'achat.

À SAVOIR

MODES DE PAIEMENT SUR PLACE

Carte bancaire (Visa ou MasterCard), chèque, chèque-culture, chèque-cadeau ou espèces.

ENVOI DES BILLETS

Soumis à 1€ de frais d'envoi.

FRAIS DE LOCATION

La réservation par téléphone et par internet est soumise à 2€ de frais de location par billet.

Les billets ne peuvent être ni échangés ni remboursés.

ACCESSIBILITÉ PMR

Pour les personnes à mobilité réduite, un accueil personnalisé est prévu afin de répondre à vos besoins. Nous vous invitons à prendre contact avec le bureau de location, un placement adapté vous sera proposé.

Par téléphone au 01 46 07 35 59 (du lundi au vendredi de 13h à 19h et le samedi de 17h à 19h) ou par mail à location@bouffesdunord.com

Vous pouvez consulter le registre public d'accessibilité sur notre site internet, dans la rubrique "En pratique"

TARIFS THÉÂTRE

	TARIF PLEIN	TARIF RÉDUIT ¹	TARIF RÉDUIT ²	TARIF JEUNE ³	TARIF PLEIN ABONNÉ	TARIF RÉDUIT ¹ ABONNÉ	TARIF RÉDUIT ² ABONNÉ	TARIF JEUNE ³ ABONNÉ
SPECTACLES 20H	Cat. 1 = 38€	Cat. 1 = 32€	Cat. 1 = 15€	Cat. 1 = 15€	Cat. 1 = 28€	Cat. 1 = 25€	Cat. 1 = 12€	Cat. 1 = 12€
	Cat. 2 = 28€	Cat. 2 = 25€	Cat. 2 = 10€	Cat. 2 = 10€	Cat. 2 = 22€	Cat. 2 = 20€	Cat. 2 = 8€	Cat. 2 = 8€
	Cat. 3 = 20€	Cat. 3 = 15€	Cat. 3 = 10€	Cat. 3 = 10€	Cat. 3 = 15€	Cat. 3 = 12€	Cat. 3 = 8€	Cat. 3 = 8€
CHŒUR DES AMANTS, LETTRES NON-ÉCRITES	26€	22€	15€	12€	21€	18€	12€	10€
VOIR CLAIR AVEC MONIQUE WITTIG	25€	20€*	8€	8€	20€	15€	8€	8€
LACK	20€	18€**/ 15€***	8€	8€	15€	15€**/ 10€***	8€	8€

1. Tarif réduit + de 65 ans, demandeurs d’emploi sur présentation d’un justificatif et tarif groupe (à partir de 10 personnes)
2. Tarif réduit bénéficiaire du RSA et minima sociaux, sur présentation d’un justificatif
3.Tarif jeune tarif -26 ans, étudiant en école de théâtre ou conservatoire sur présentation d’un justificatif

* demandeur d'emploi et groupe à partir de 10 personnes
** +65ans
*** demandeur d'emploi / intermittent

TARIFS MUSIQUES

	TARIF PLEIN	TARIF RÉDUIT ¹	TARIF RÉDUIT ²	TARIF JEUNE ³	TARIF PLEIN ABONNÉ	TARIF RÉDUIT ¹ ABONNÉ	TARIF RÉDUIT ² ABONNÉ	TARIF JEUNE ³ ABONNÉ
CONCERTS	26€	22€	15€	12€	21€	18€	12€	10€
YOUN SUN NAH	Cat. 1 = 55€ Cat. 2 = 45€							

TARIFS SCOLAIRES & ÉTUDIANTS

SPECTACLES 20H	Cat. 1 = 15€ Cat. 2 = 10€ Cat. 3 = 10€	
CHŒUR DES AMANTS, LETTRES NON-ÉCRITES	12€	Si vous faites partie d'un établissement scolaire ou universitaire, vous pouvez bénéficier du tarif ci-dessus en contactant la billetterie (à partir de 10 personnes). Sur demande, des rencontres avec les équipes artistiques peuvent être organisées à la suite des représentations.

1. Tarif réduit + de 65 ans, demandeurs d'emploi sur présentation d'un justificatif et tarif groupe (à partir de 10 personnes)
2. Tarif réduit bénéficiaire du RSA et minima sociaux, sur présentation d'un justificatif
3. Tarif jeune tarif -26 ans, étudiant en école de théâtre ou conservatoire sur présentation d'un justificatif

CALENDRIER

SAISON
25 → 26

SEPTEMBRE



MARDI 23	19H	Chœur des amants
MERCREDI 24	19H	Chœur des amants
	21H	Chœur des amants
JEUDI 25	19H	Lettres non-écrites
	21H	Chœur des amants
VENDREDI 26	19H	Lettres non-écrites
	21H	Chœur des amants
SAMEDI 27	19H	Lettres non-écrites
	21H	Chœur des amants
<hr/>		
LUNDI 29	20H	Musiques du futur

OCTOBRE



LUNDI 6	20H	Hommage à Marie Jaëll
MERCREDI 8	20H	Voir Clair avec Monique Wittig
JEUDI 9	20H	Voir Clair avec Monique Wittig
VENDREDI 10	20H	Voir Clair avec Monique Wittig
SAMEDI 11	20H	Voir Clair avec Monique Wittig
DIMANCHE 12	16H	Voir Clair avec Monique Wittig
JEUDI 16	20H	Nous, les héros
VENDREDI 17	20H	Nous, les héros
SAMEDI 18	15H	Nous, les héros
	20H	Nous, les héros

MARDI 21	20H	Nous, les héros
MECREDI 22	20H	Nous,les héros
JEUDI 23	20H	Nous, les héros
VENDREDI 24	20H	Nous, les héros
SAMEDI 25	15H	Nous, les héros
	20H	Nous, les héros
MARDI 28	20H	Nous, les héros
MERCREDI 29	20H	Nous, les héros
JEUDI 30	20H	Nous, les héros
VENDREDI 31	20H	Nous, les héros

NOVEMBRE



SAMEDI 1 ^{ER}	15H	Nous, les héros
	20H	Nous, les héros
LUNDI 3	20H	Trio Xenakis, Yaron Herman
JEUDI 13	20H	Lack
VENDREDI 14	20H	Lack
SAMEDI 15	16H	Lack
	20H	Lack
DIMANCHE 16	16H	Lack
LUNDI 17	20H	Lighten Mine Eies
VENDREDI 21	20H	Karaoké
SAMEDI 22	20H	Karaoké
DIMANCHE 23	16H	Karaoké

LUNDI 24	20H	Beethoven et Fauré crépusculaires
MARDI 25	20H	Karaoké
MERCREDI 26	20H	Karaoké
JEUDI 27	20H	Karaoké
VENDREDI 28	20H	Karaoké
SAMEDI 29	20H	Karaoké
DIMANCHE 30	18H	Quatuor Talich

DÉCEMBRE



JEUDI 4	20H	La Mouche
VENDREDI 5	20H	La Mouche
SAMEDI 6	15H	La Mouche
	20H	La Mouche

MARDI 9	20H	La Mouche
MERCREDI 10	20H	La Mouche
JEUDI 11	20H	La Mouche
VENDREDI 12	20H	La Mouche
SAMEDI 13	15H	La Mouche
	20H	La Mouche

MARDI 16	20H	La Mouche
MERCREDI 17	20H	La Mouche
JEUDI 18	20H	La Mouche
VENDREDI 19	20H	La Mouche
SAMEDI 20	15H	La Mouche
	20H	La Mouche

VENDREDI 26	20H	Le Petit Cirque
SAMEDI 27	16H	Le Petit Cirque
	20H	Le Petit Cirque
DIMANCHE 28	16H	Le Petit Cirque
MARDI 30	20H	Le Petit Cirque
MERCREDI 31	20H	Le Petit Cirque

JANVIER



VENDREDI	2	20H	Le Petit Cirque
SAMEDI	3	16H	Le Petit Cirque
		20H	Le Petit Cirque
DIMANCHE	4	16H	Le Petit Cirque
JEUDI	29	20H	Chiens
VENDREDI	30	20H	Chiens
SAMEDI	31	20H	Chiens

FÉVRIER



DIMANCHE 1 ^{ER}	16H	Chiens
MARDI 3	20H	Chiens
MERCREDI 4	20H	Chiens
JEUDI 5	20H	Chiens
VENDREDI 6	20H	Chiens
SAMEDI 7	20H	Chiens
DIMANCHE 8	16H	Chiens
MARDI 10	20H	Chiens
MERCREDI 11	20H	Chiens
JEUDI 12	20H	Chiens
VENDREDI 13	20H	Chiens
SAMEDI 14	20H	Chiens

LUNDI 16	20H	Simon-Pierre Bestion – Orlando
VENDREDI 20	20H	Ma maison est noire
SAMEDI 21	20H	Ma maison est noire
MARDI 24	20H	Ma maison est noire
MERCREDI 25	20H	Ma maison est noire
JEUDI 26	20H	Ma maison est noire
VENDREDI 27	20H	Ma maison est noire
SAMEDI 28	20H	Ma maison est noire

MARS



DIMANCHE 1 ^{ER}	16H	Ma maison est noire
LUNDI 9	20H	Concert hommage à Michel Butor
JEUDI 19	20H	Lettres non-écrites
VENDREDI 20	20H	Lettres non-écrites
SAMEDI 21	20H	Lettres non-écrites
LUNDI 23	20H	Gabriel Durliat
VENDREDI 27	20H	Youn Sun Nah
SAMEDI 28	20H	Youn Sun Nah
DIMANCHE 29	20H	Youn Sun Nah
LUNDI 30	20H	Waves of Light

AVRIL



JEUDI 2	20H	Niquer la fatalité
VENDREDI 3	20H	Niquer la fatalité
SAMEDI 4	20H	Niquer la fatalité
DIMANCHE 5	16H	Niquer la fatalité
LUNDI 6	20H	Quatuor Zaïde
MARDI 7	20H	Niquer la fatalité
MERCREDI 8	20H	Niquer la fatalité
JEUDI 9	20H	Niquer la fatalité
VENDREDI 10	20H	Niquer la fatalité
SAMEDI 11	20H	Niquer la fatalité

MARDI 14	20H	Le Procès de Jeanne
JEUDI 16	20H	Le Procès de Jeanne
VENDREDI 17	20H	Le Procès de Jeanne
SAMEDI 18	20H	Le Procès de Jeanne
MARDI 21	20H	Le Procès de Jeanne
MERCREDI 22	20H	Le Procès de Jeanne
VENDREDI 24	20H	Le Procès de Jeanne
SAMEDI 25	20H	Le Procès de Jeanne
MARDI 28	20H	Le Procès de Jeanne
MERCREDI 29	20H	Le Procès de Jeanne

MAI



LUNDI 11	20H	Les Champs de la Liberté
MARDI 12	20H	Lettres non-écrites
MERCREDI 13	20H	Lettres non-écrites
LUNDI 18	20H	Lumières sur les Partitas de Bach
VENDREDI 22	20H	Le Petit Prince
SAMEDI 23	16H	Le Petit Prince
	20H	Le Petit Prince
DIMANCHE 24	16H	Le Petit Prince
VENDREDI 29	20H	I will survive
SAMEDI 30	20H	I will survive
DIMANCHE 31	16H	I will survive

JUIN



MARDI 2	20H	I will survive
MERCREDI 3	20H	I will survive
JEUDI 4	20H	I will survive
VENDREDI 5	20H	I will survive
SAMEDI 6	20H	I will survive
DIMANCHE 7	16H	I will survive

MARDI 9	20H	I will survive
MERCREDI 10	20H	I will survive
JEUDI 11	20H	I will survive
VENDREDI 12	20H	I will survive
SAMEDI 13	20H	I will survive
DIMANCHE 14	16H	I will survive

MARDI 16	20H	I will survive
MERCREDI 17	20H	I will survive
JEUDI 18	20H	I will survive
VENDREDI 19	20H	I will survive
SAMEDI 20	20H	I will survive
DIMANCHE 21	16H	I will survive

MARDI 23	20H	I will survive
MERCREDI 24	20H	I will survive
JEUDI 25	20H	I will survive
VENDREDI 26	20H	I will survive
SAMEDI 27	20H	I will survive

LUNDI 29	20H	Histoires Fantastiques
----------	-----	------------------------

L'ÉQUIPE

THÉÂTRE DES BOUFFES DU NORD
OLIVIER MANTEI - OLIVIER POUBELLE

Directeur OLIVIER POUBELLE
Directrice déléguée SOPHIE HOULBRÈQUE

Secrétaire générale SOPHIE DARRAGI
Chargée de communication LUDIVINE ROBERT
Responsable billetterie,
relations avec le public MARGAUX GAUTHIER
Chargée de billetterie,
relations avec le public VIOLETTE DEHOZE
Café-Restaurant KEVIN LAVERDURE
Accueil Public BAPTISTE SERMAGE
et les ouvrier·ses de la saison

Responsable administratif et financier
ABOUBACAR SOILIH
Comptable MAIMOUNA DOUMBIA
Attachée à l'administration
et à la comptabilité
JULIA BOUTARD

Responsable de la production
et de la diffusion MARA PATRIE
Réalisatrice générale de production ALESSANDRA CALABI
Chargé de diffusion PIERRE BOUSQUET
Administratrice de production ADELIN VICART
Chargé·es de production LAURA COHEN, CORENTIN PASQUIER,
Assistante de production JEHANNE FOURNIER
Régisseur Général CAMILLE JAMIN
Régisseur Général adjoint MAXIME PAPILLON
Et tous les régisseur·ses et technicien·nes
de la saison

LE CERCLE DE L'ATHÉNÉE ET DES BOUFFES DU NORD
Présidente PASCALE GUIONY
Vice-Président MICHEL CARLIER
Trésorière JESSICA FRANCK
Responsable du mécénat ELISA POLI

CONTACTS PRESSE

AGENCE MYRA
RÉMI FORT ET LUCIE MARTIN
01 40 33 79 13
myra@myra.fr
www.myra.fr

OPUS 64
VALÉRIE SAMUEL ET CHRISTOPHE HELLOUIN
01 40 26 77 94
opus@opus64.com

LES PARTENAIRES

Le C.I.C.T. - Théâtre des Bouffes du Nord est subventionné par
le Ministère de la Culture et de la Communication - Direction Générale
de la Création Artistique et soutenu par la Ville de Paris et la Région
Île-de-France.



avec le généreux soutien d'
Aline Foriel-Destezet

Mécène de la saison 2025 – 2026 du Théâtre des Bouffes du Nord

Le Cercle de l'Athénée et des Bouffes du Nord et sa Fondation, abritée à l'Académie
des beaux-arts, rassemblent les mécènes qui soutiennent la création et la transmission culturelle
au Théâtre de l'Athénée et au Théâtre des Bouffes du Nord. Le Cercle remercie ses donateurs
Grands Bienfaiteurs, Bienfaiteurs, Grands Amis et Amis.



France Inter, Télérama, Arte et la Fnac sont partenaires du Théâtre des Bouffes du Nord.

